



**Gobierno
Provincial**
Ministerio de Producción

UOP

Gestión 2014/15

Dirección Ejecutiva

Sector Arrocerero



CORRIENTES

Ministerio de Producción

UNIDAD OPERATIVA DE LA PRODUCCION- UOP

Vinculando al Sector Público con el Sector Privado...

"En el año 2010 se crea en el ámbito del Ministerio de Producción, Trabajo y Turismo de la Provincia, un CONSEJO ASESOR PRODUCTIVO (CAP) y una UNIDAD OPERATIVA DE LA PRODUCCIÓN (UOP), cuya estructura institucional y de gestión será integrada por representantes del sector privado, forestal, arrocero, ganadero, cítrico, hortícola, yerbatero-tealero e industrial, todos ellos identificados como los de mayor potencial de desarrollo según diversos estudios de investigación de la provincia.

Para poder concretar dicho potencial de desarrollo, el Gobierno Provincial tiene la convicción que resulta imperioso articular acciones conjuntas entre los estamentos del Estado y el sector privado, con el objetivo de fortalecer la conjunción de intereses y lograr la efectiva participación y compromiso de los sectores productivos, en el diseño y ejecución de las políticas públicas orientadas al desarrollo económico"

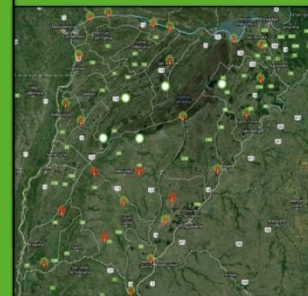
FONDO DE DESARROLLO RURAL

- > Campañas fitosanitarias (CO.PRO.SA.-CO.PRO.SA.VE)
- > Ejecución de proyectos a fin de incrementar la productividad agropecuaria y la calidad de los productos.
- > Electrificación Rural, Caminos vinculados a los sectores productivos

EVENTOS Y MISIONES COMERCIALES

- > Misiones Comerciales, asistencia a ferias y participación de eventos.
- > ASAHO 2012
- > Jornada Regional de Viveros Cítricos
- > Caminos y Sabores
- > Congreso Mundial de Parasitología,
- > Congreso Mundial de Tecnología en Transplante Embrionario
- > Congreso Sudamericano de Asoc. Criadores de Brangus
- > TRT
- > Jornadas Provinciales de Arroz
- > V Congreso Sudamericano de Yerba Mate
- > BOOK Productivo

Red de Estaciones Meteorológicas



- Projectadas
- Instaladas

Red de Líneas Eléctricas



NUEVAS TECNOLOGIAS

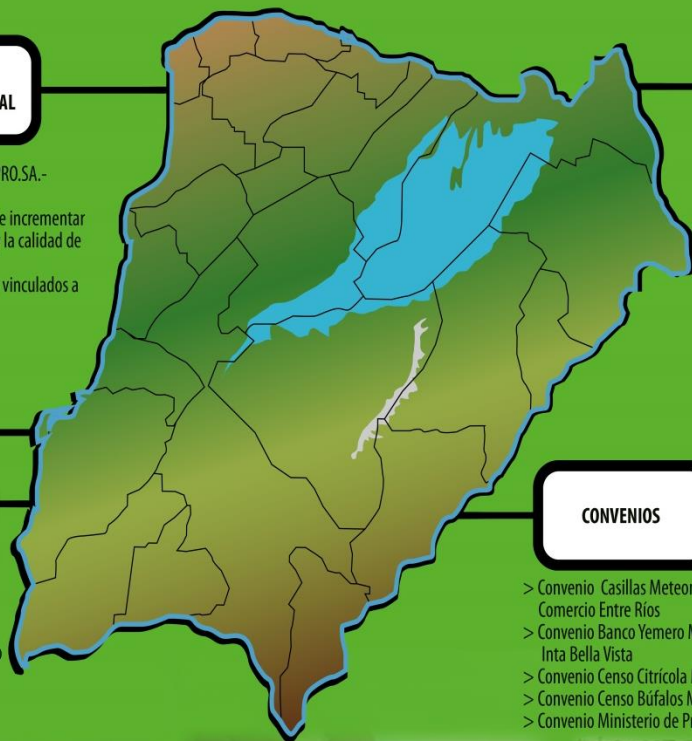
- > Programa de Bio-control " Pimiento Correntino" 2011-2014
- > Proyecto de Control de Polilla del Tomate
- > Producción Arroz Peces
- > Programa "MARA" de transferencia Tecnológica
- > Red de Estaciones Meteorológicas
- > Programa de Polinización en Tomate

PLANES ESTRATEGICOS Y TECNOLOGIA DE PROCESOS

- > Plan Estratégico Arrocero
- > Plan Estratégico Yerbatero
- > Plan Estratégico Cítrico- terminado
- > Participación en el PEA (Plan Estratégico Agroalimentario)

CONVENIOS

- > Convenio Casillas Meteorológicas MPTT- ACPA y Bolsa de Comercio Entre Ríos
- > Convenio Banco Yemero MPTT – Estación Experimental Inta Bella Vista
- > Convenio Censo Cítrico MPTT / UNNE
- > Convenio Censo Búfalos MPTT / UNNE
- > Convenio Ministerio de Producción – INTA Castelar



Citrus



Horticultura



Arroz



Ganadería



Yerba

EMERGENCIA AGROPECUARIA 2014/15

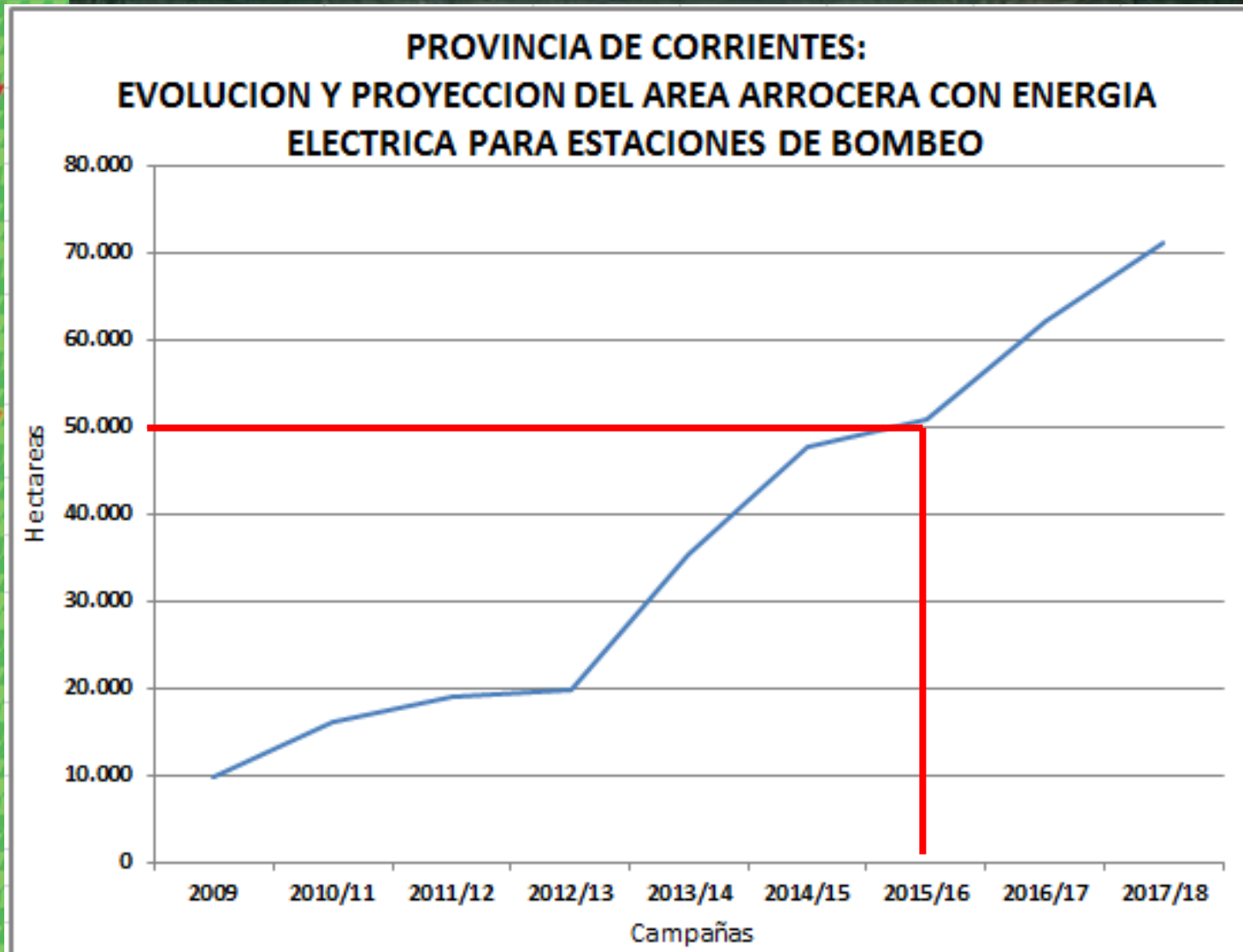
- 7 PRODUCTORES ARROCEROS AFECTADOS.**
 - 5.000 HAS AFETADAS.**
 - 80% PROMEDIO DE DAÑO.**
 - PÉRDIDA PRODUCCIÓN 30.000 TN.**
 - PÉRDIDA ECONÓMICA Y DE INFRAESTRUCTURA.**
-
- FINANCIAMIENTO A TRAVÉS DEL BANCO DE
CORRIENTES POR \$14.500.000, CON TASA BONIFICADA.**
 - REPARACIÓN DE CAMINOS EN LUGARES CRÍTICOS
(CONVENIO ACPA-FDR \$700.000).**

FINANCIAMIENTO CAMPAÑA 2014/15

Rango Productores	Cantidad Productores	Acumulado Cantidad Productores	Acumulado Cantidad Productores (%)	Superficie (has)	Acumulado Superficie (has)	Acumulado Superficie (%)	Superficie promedio (has)
1-200	30	30	32%	2.126	2.126	2%	71
201-400	19	49	52%	5.954	8.080	8%	313
401-800	22	71	76%	13.402	21.482	21%	494
Más de 800	25	96	102%	80.864	102.346	100%	2.888
	94			102.346			

- A TRAVÉS DEL IFE SEM
(INSTITUTO DE FOMENTO EMPRESARIAL SOCIEDAD DE ECONOMÍA MIXTA)
 - DESTINADO A PEQUEÑOS Y MEDIANOS PRODUCTORES DE HASTA 800 HAS.
 - ASISTENCIA A CASI EL 80% DE LOS PRODUCTORES.
 - \$ 1.100/HA HASTA 600 HAS.
 - PLAZO 180 DÍAS
 - INTERÉS 25% ANUAL CON BONIFICACIÓN POR PARTE DE ACPA.
- TOTAL DE LA ASISTENCIA: \$ 12.000.000

ELECTRIFICACIÓN ESTACIONES DE BOMBEO



TRANSFERENCIA TÉCNICA PARA ALTOS RENDIMIENTOS (M.A.R.A.)



**Gobierno
Provincial**
Ministerio de Producción



CAPACITACIONES Y CENTRO DE CAPACITACIÓN



Gobierno Provincial
Ministerio de Producción



250 trabajadores Capacitados.

- Motores altos redimiento.
- Tractorista.
- Aguador.
- Laserista.
- Regulación pulv. y fertilizadora.
- M.A.R.A.

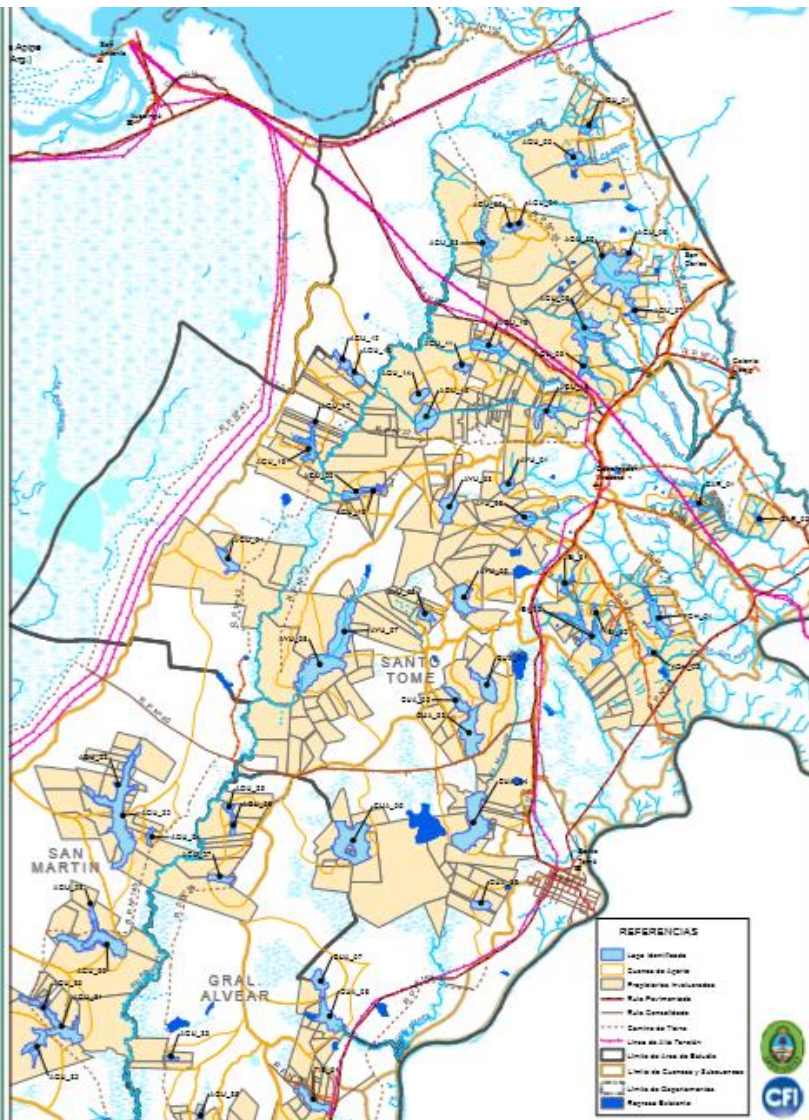


IDENTIFICACIÓN DE REPRESAS

3ER ETAPA - MICROTURBINAS



Gobierno Provincial
Ministerio de Producción



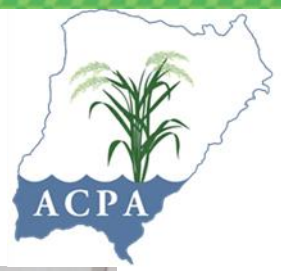
Departamento	Represas (N°)	Potencia de Riego (ha)	Producción Anual (tn/ha)
Gral. Alvear	9	6,716	47,012
NE-Ituzaingó	7	16,364	114,548
San Martín	13	22,018	154,126
Santo Tomé	30	41,450	290,150
Totales	59	86,548	605,836

Atributo Promedio	Unidad	Valor
Superficie de Lago	ha	701
Volumen de Lago	Hm3	18,5
Potencia de Riego	ha	1.467
Profundidad Media	m	5,9
Vol. del Dique	m3	169.110
Vol. Lago/Vol. Terraplén	Coef.	109

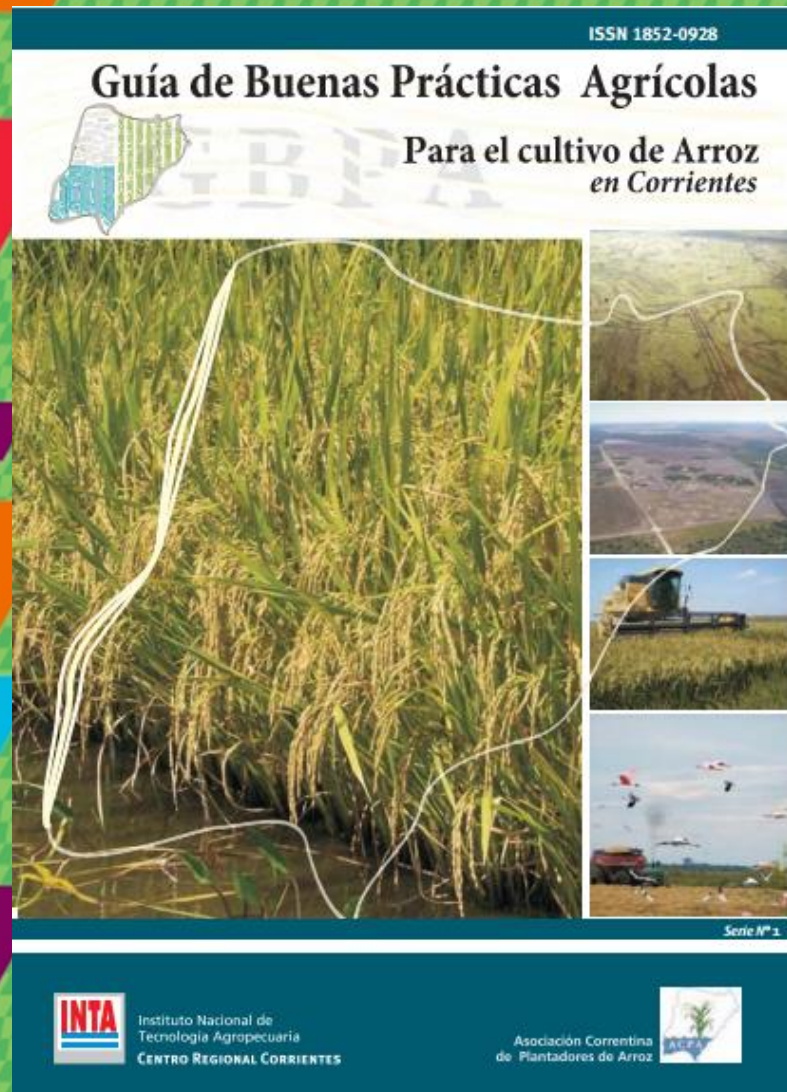
LABORATORIO CALIDAD INDUSTRIAL



Gobierno Provincial
Ministerio de Producción



ACTUALIZACIÓN Y CERTIFICACIÓN BUENAS PRÁCTICAS AGRÍCOLAS



- Actualización 2015 (ACPA-INTA-FCA-MP).
- Auditorias internas de implementación.
- Auditorías 3era parte – Certificación.
- B.P.M.

MANUAL DE PLAGAS



TRANSFERENCIA TÉCNOLÓGICA PRODUCCIÓN EN ROTACIÓN ARROZ-PECES



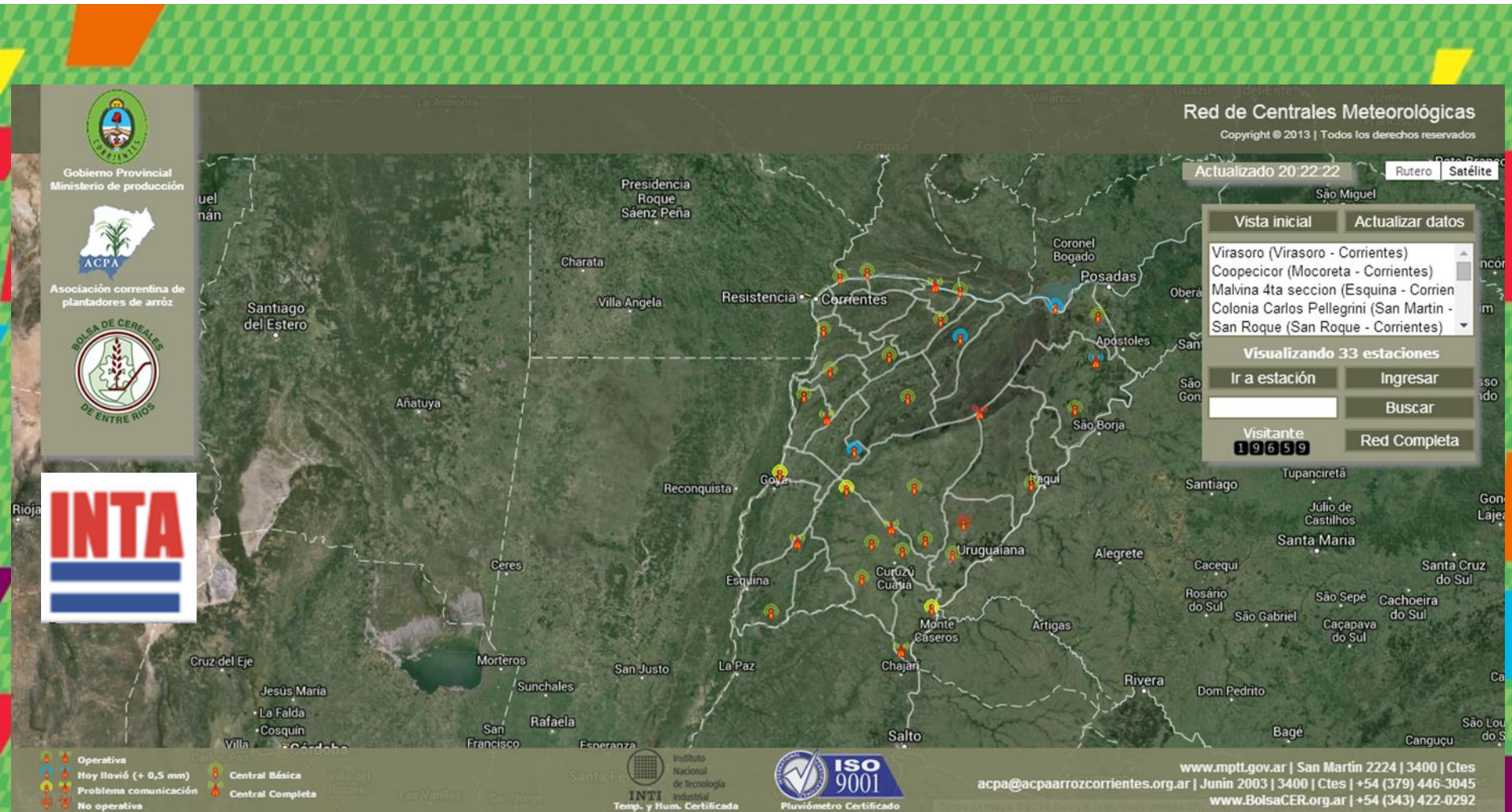
- Ensayos de producción 80% pacú – 20% sábalo.
- Revisión bibliográfica.
- Análisis económico.
- Publicación y transferencia al productor.
- Formación de profesionales.



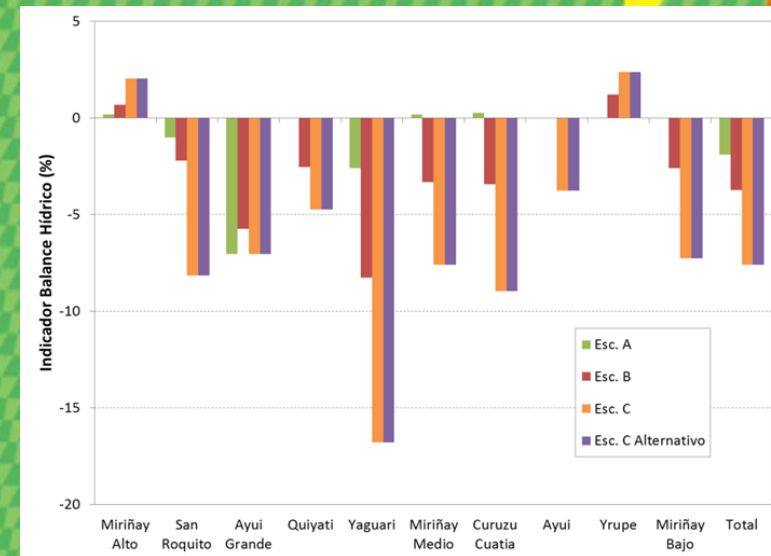
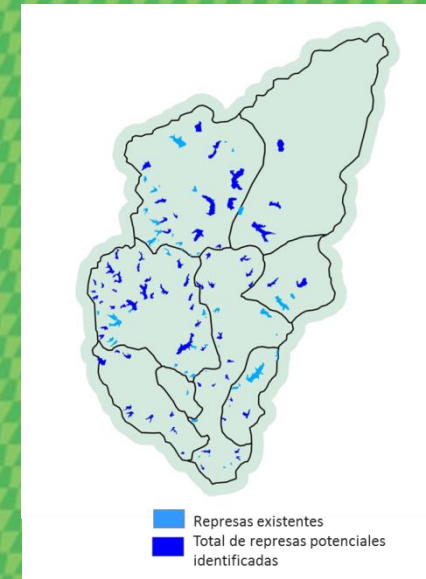
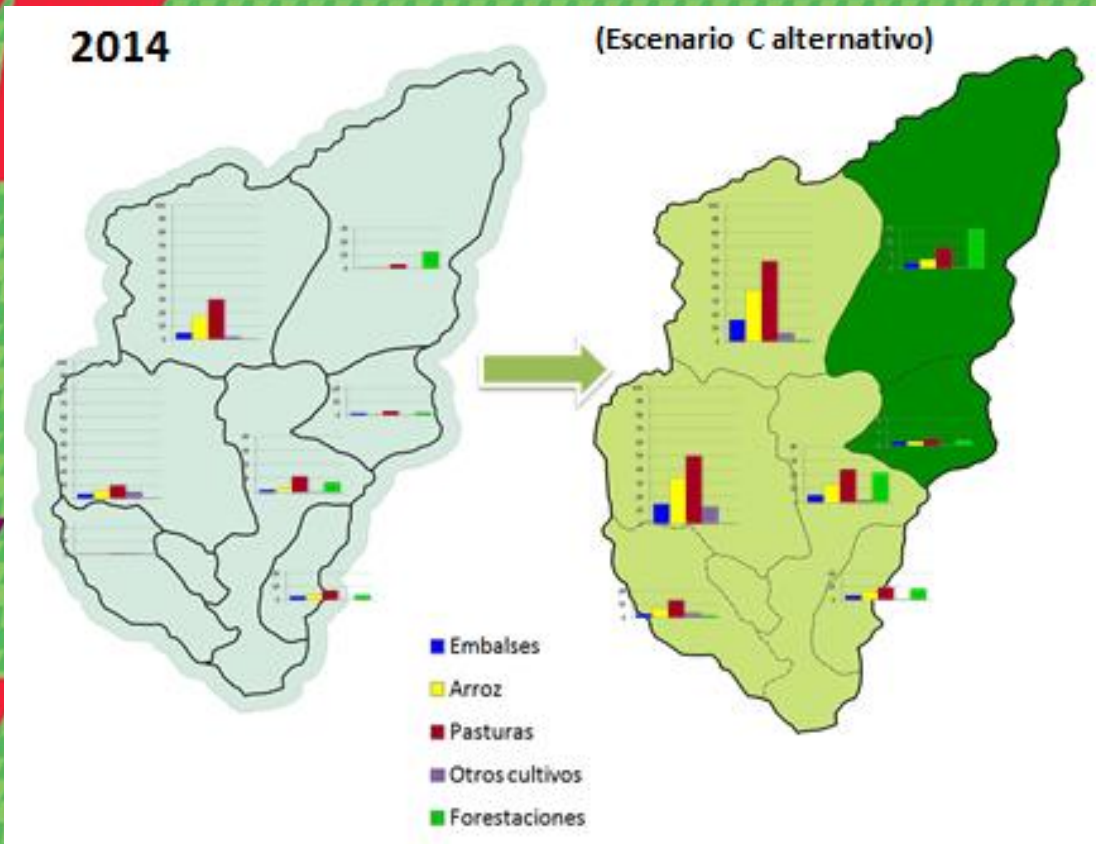
**Gobierno
Provincial**
Ministerio de Produc



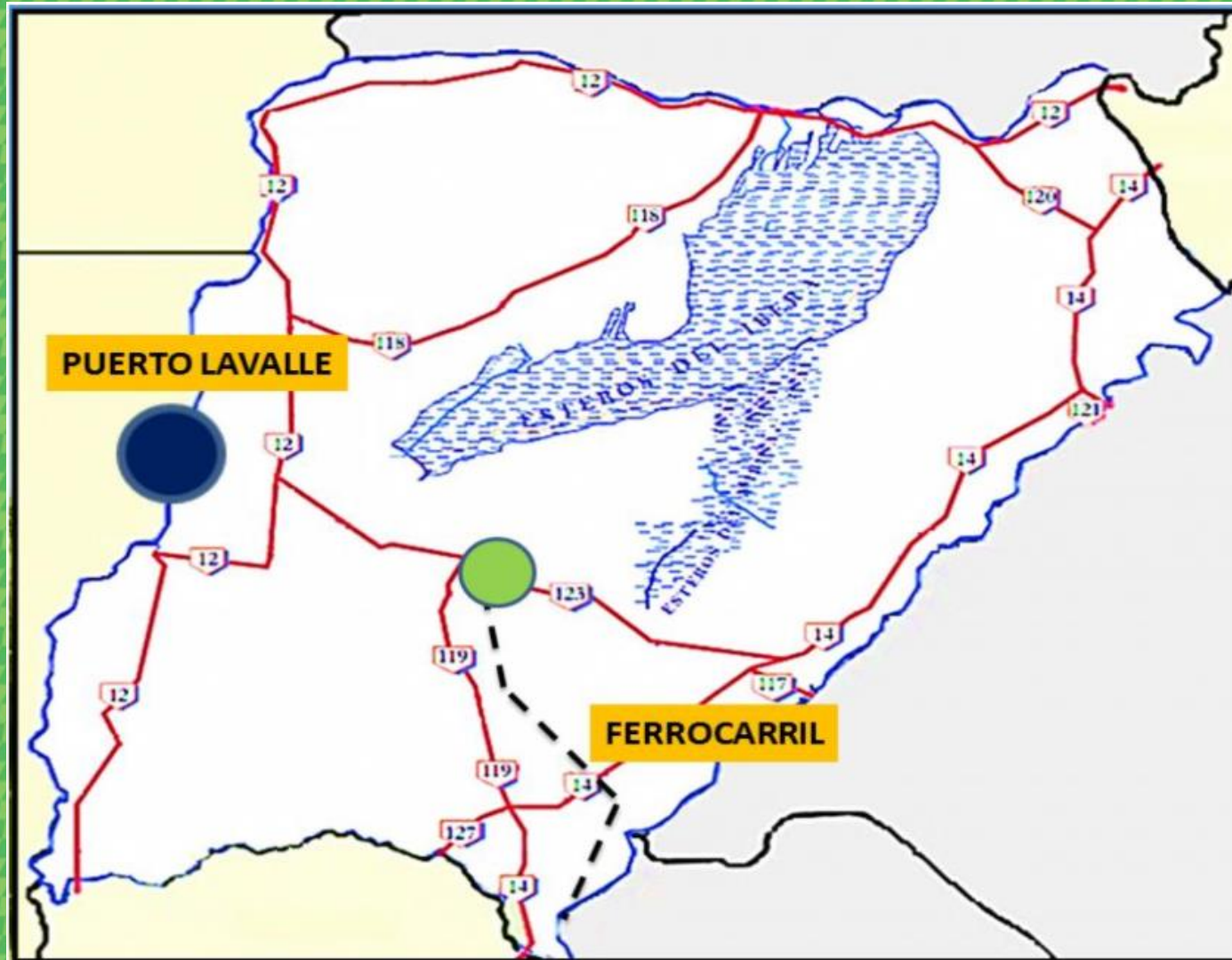
RED DE ESTACIONES METEOROLÓGICAS



ESTUDIO PARA DEFINIR LOS PARÁMETROS Y CRITERIOS AMBIENTALES DE LA CUENCA DEL RÍO MIRIÑAY

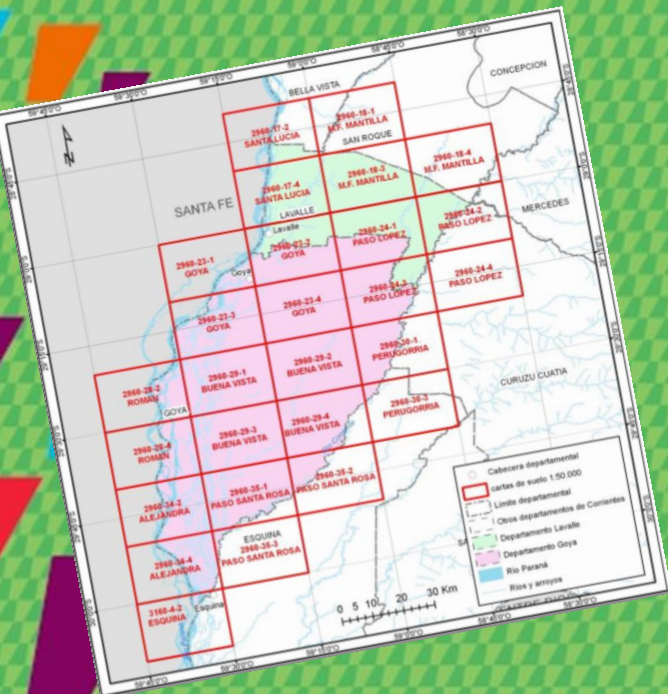
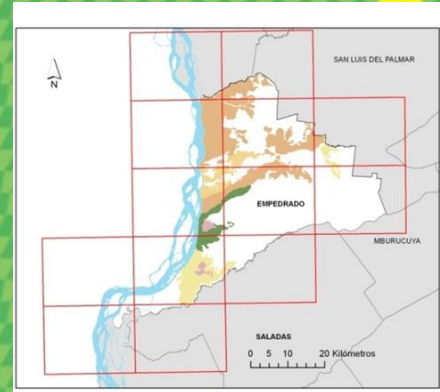
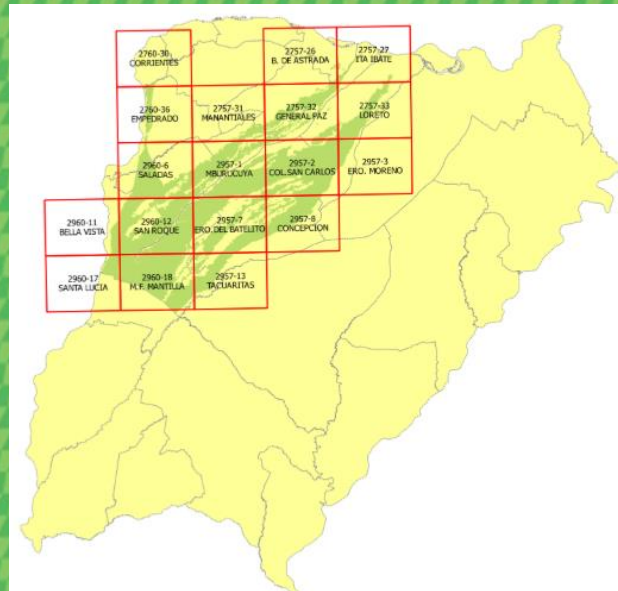


LOGÍSTICA: PUERTO Y FERROCARRIL

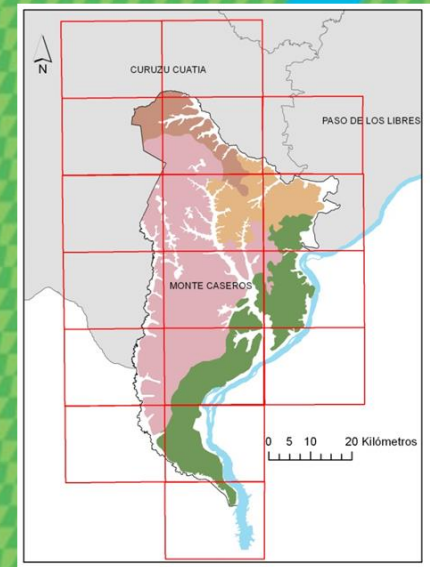


MAPAS DE SUELO

ESCALA 1:50.000 / 100.000



**LLANURA ARENOSA
PLANICIE ALUVIAL PARANÁ**



**EMPEDRADO Y
MONTE CASEROS**

GOYA – ESQUINA Y LAVALLE

OTROS

- **Participación presentación PEA2 Arroz.**
- **Asistencia en participación del sector en Jornadas internacionales y reuniones comerciales.**
- **Atención al Productor – Vínculo con distintas áreas de Gobierno.**

INDICADORES DEL SECTOR ARROCERO

VALOR BRUTO	\$	1.613.579.931,35
VALOR AGREGADO EN MOLINO	\$	330.907.907,93
LOGISTICA	\$	271.046.943,48
CAPACIDAD POTENCIAL ANUAL DE SECADO	TN	1.303.800,0
CAPACIDAD ANUAL DE ALMACENAMIENTO	TN	629.442,0
CAPACIDAD ANUAL DE ELABORACIÓN	TN	734.795,5
INCREMENTO ELABORACION BLANCO ULTIMOS 5 AÑOS		61%
INVERSIÓN SECADO+ALMACENAMIENTO	\$	1.175.206.440,62
INVERSIÓN EN ELABORACIÓN CAPACIDAD INSTALADA	\$	234.868.570,42
INVERSIÓN EN REPRESAS	\$	525.946.320,00
INVERSION EN SISTEMATIZACIÓN	\$	251.250.407,64
INVERSIÓN EN SISTEMAS DE RIEGO Y ELECTRIFICACIÓN	\$	159.062.984,94
INVERSIÓN EN MAQUINARIAS	\$	731.773.800,00
TOTAL INVERSIÓN	\$	3.078.108.523,62

MUCHAS GRACIAS



**Gobierno
Provincial**
Ministerio de Producción

Uop