



PANORAMA Y PERSPECTIVAS DEL MERCADO MUNDIAL PARA EL ARROZ DEL MERCOSUR

Tiago Sarmento Barata

Mestre em Agronegócios
Analista de mercado de arroz

Relação comercial entre os países do mercosul

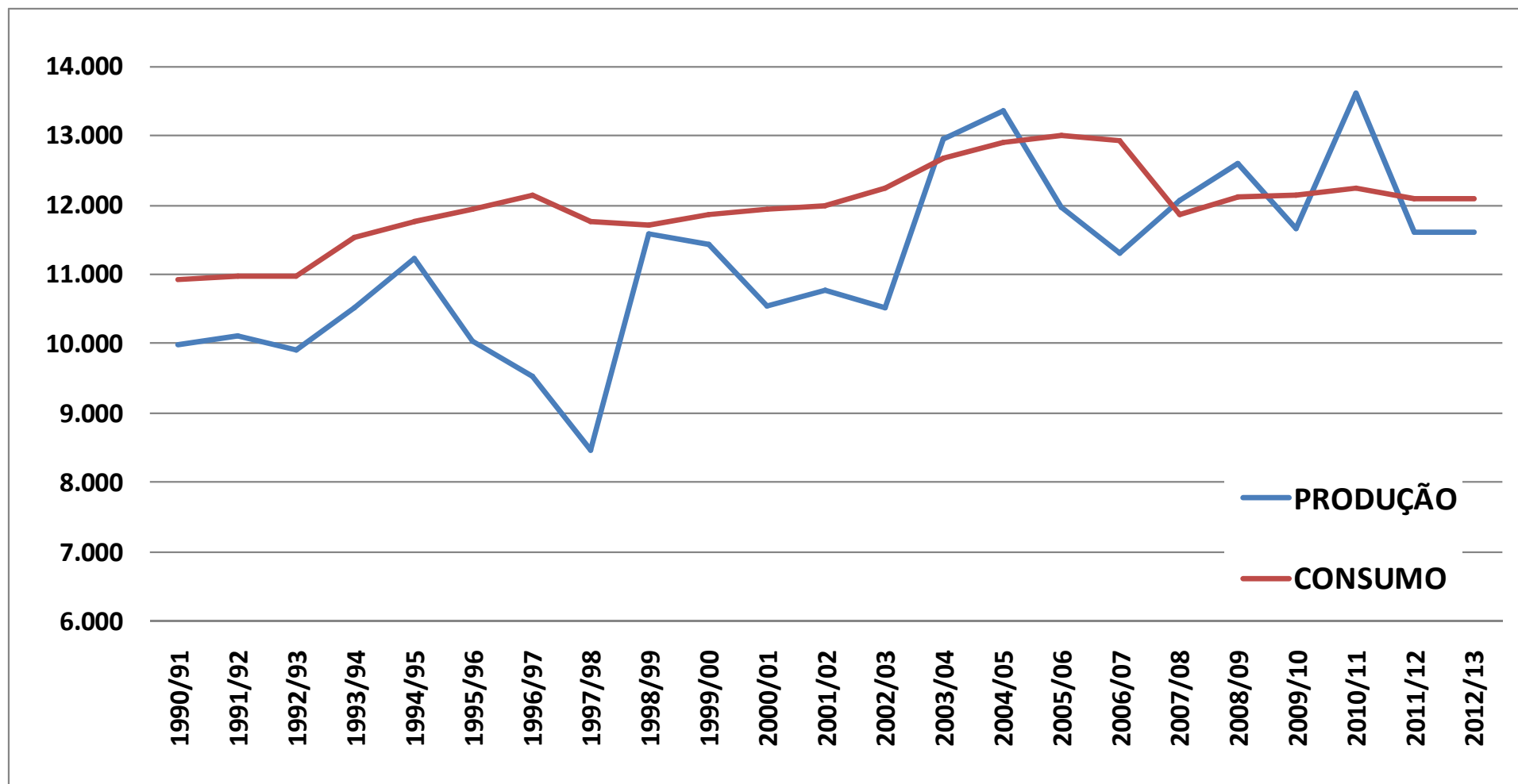
... Dez anos atrás



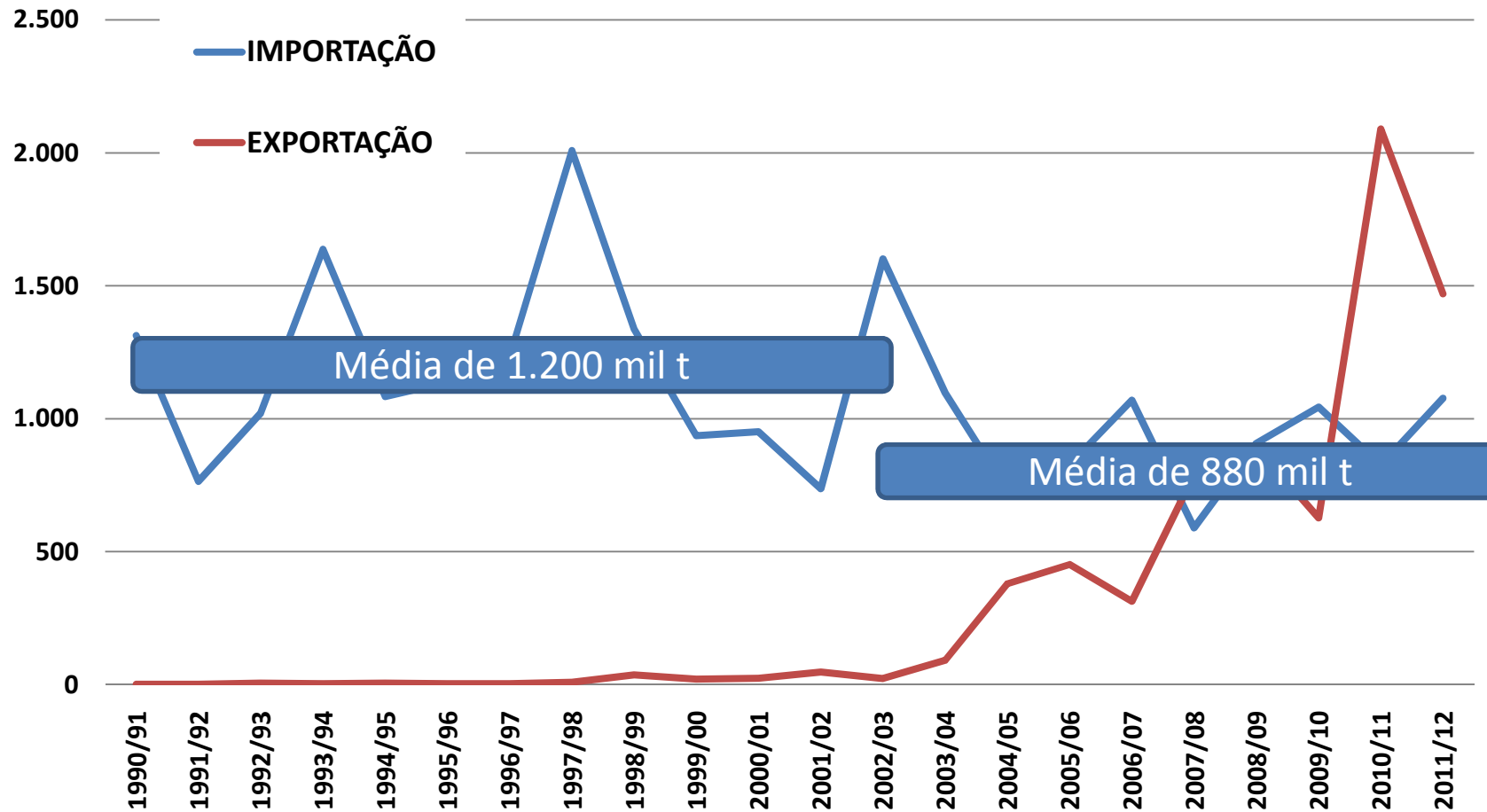
Sinergia

**Excedente argentino e uruguaio
absorvido pela demanda brasileira**

Produção versus consumo de arroz no Brasil (em mil t, casca)



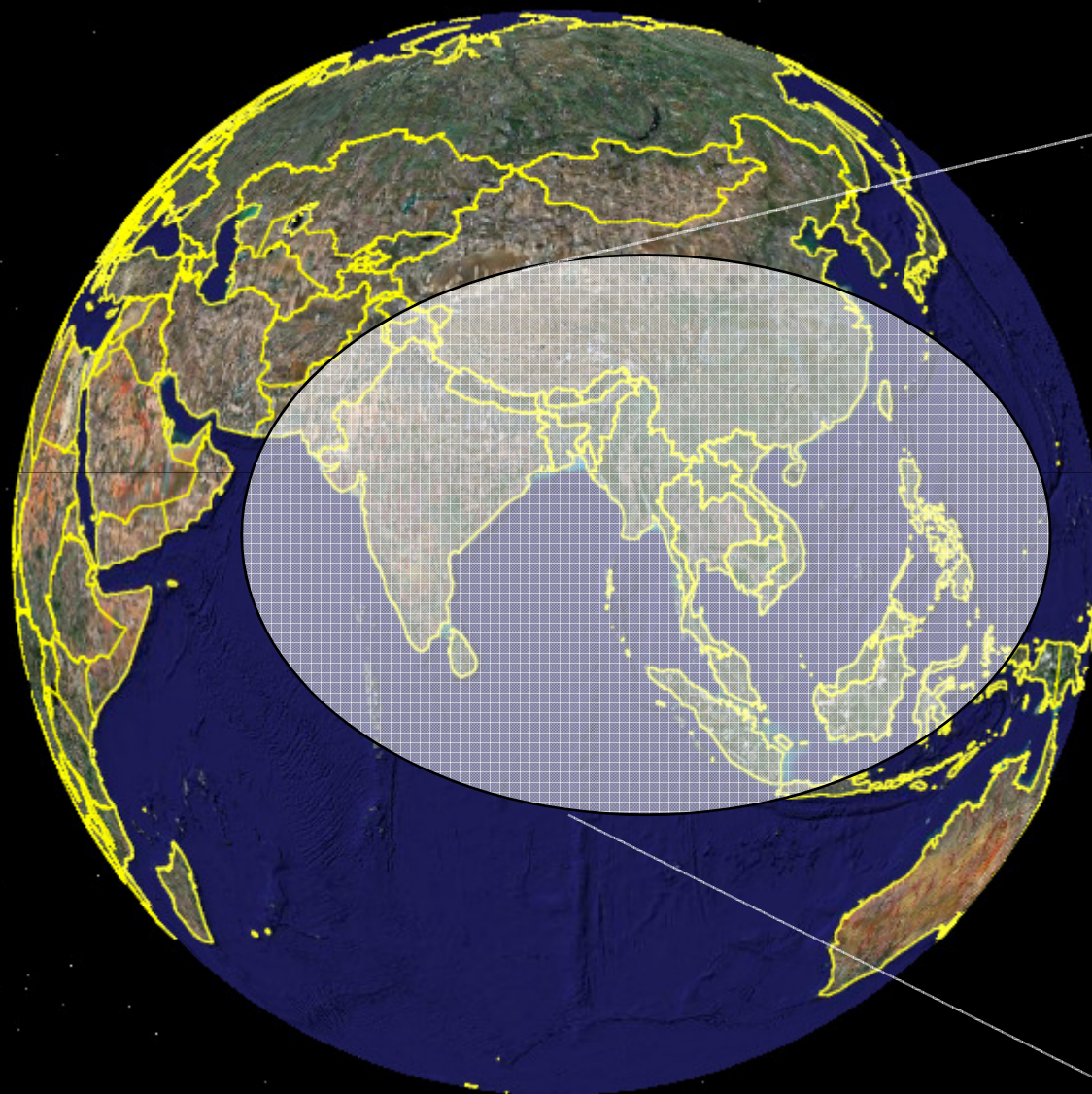
Importação versus Exportação de arroz no Brasil (em mil t, casca)



DESAFIO: SER COMPETITIVO NO MERCADO EXTERNO



MERCADO MUNDIAL DE ARROZ



89% da área mundial

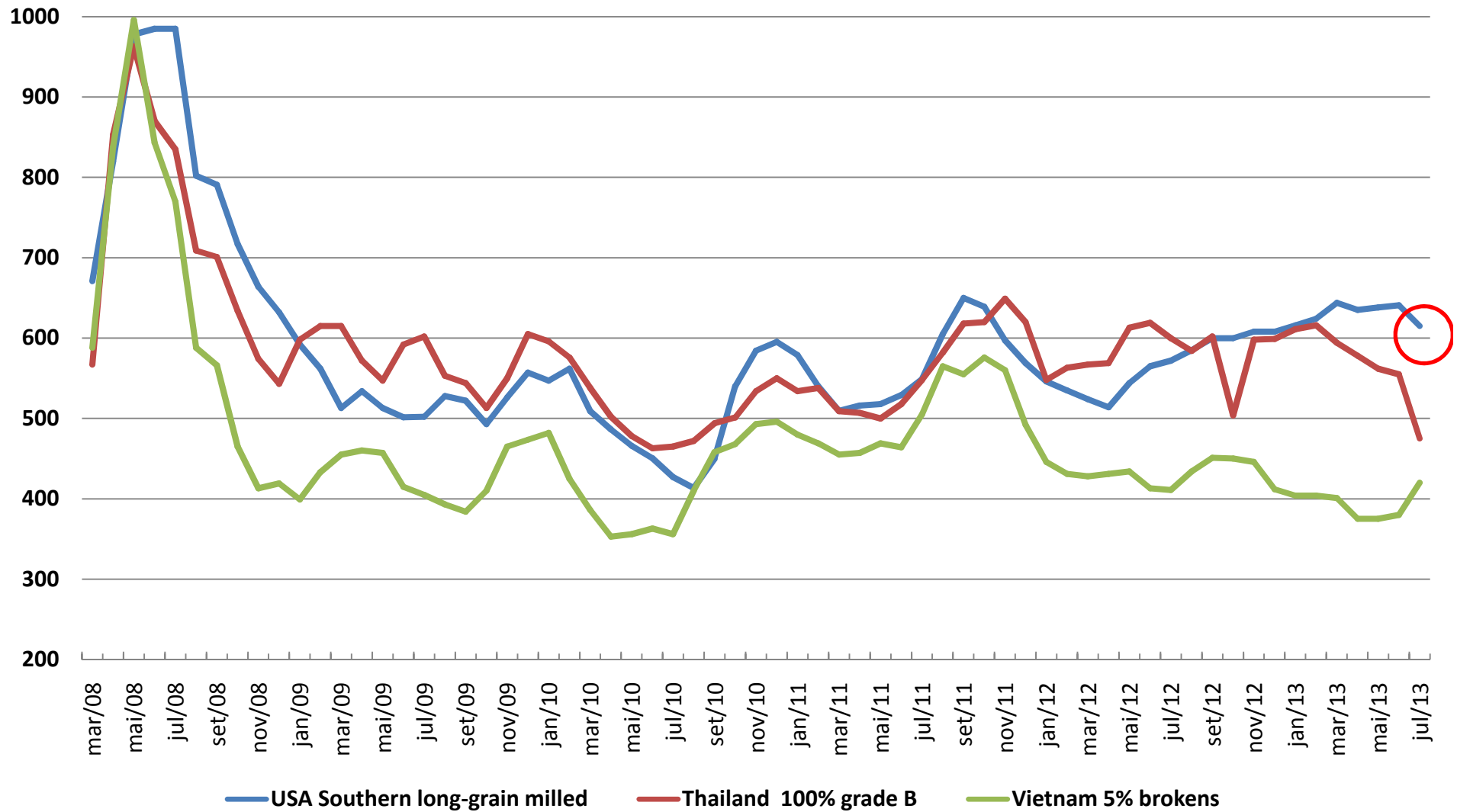
90% da produção mundial

87% do consumo mundial

77% das exportações mundiais

89,5% do estoque mundial

Cotações internacionais (US\$/t, FOB):



Panorama mundial

Quadro de oferta e demanda mundial de arroz (milhões de t, base beneficiado)							
País / região	2010/2011	2011/2012	2012/2013	2013/2014		variação ano (%)	correção (jun/jul)
				junho	julho		
Estoque Inicial	94,94	98,73	104,81	105,78	105,38	0,5%	-0,4%
Produção	449,30	465,80	469,85	479,16	478,69	1,9%	-0,1%
Importação	32,87	35,49	34,94	36,02	36,13	3,4%	0,3%
Consumo	443,50	459,72	469,28	476,32	476,06	1,4%	-0,1%
Exportação	34,87	39,11	37,52	38,41	38,23	1,9%	-0,5%
Estoque final	98,73	104,81	105,38	108,62	108,01	2,5%	-0,6%

Fonte: USDA Elaboração: Agrotendências Consultoria em Agronegócios

Influências altistas

- ✓ Filipinas com o menor estoque desde 2008.
- ✓ Elevação dos custos de produção
- ✓ China importante
- ✓ Redução das exportações para o Mercosul.
- ✓ Dificuldade de acesso aos EUA

Influências

- ✓ Estoques baixos no mercado a curto prazo
- ✓ Safras cheias na Ásia
- ✓ Expectativa de desvalorização do trigo (elevação da produção)

**Atenção
especial para
Tailândia e
China**

MERCOSUL:

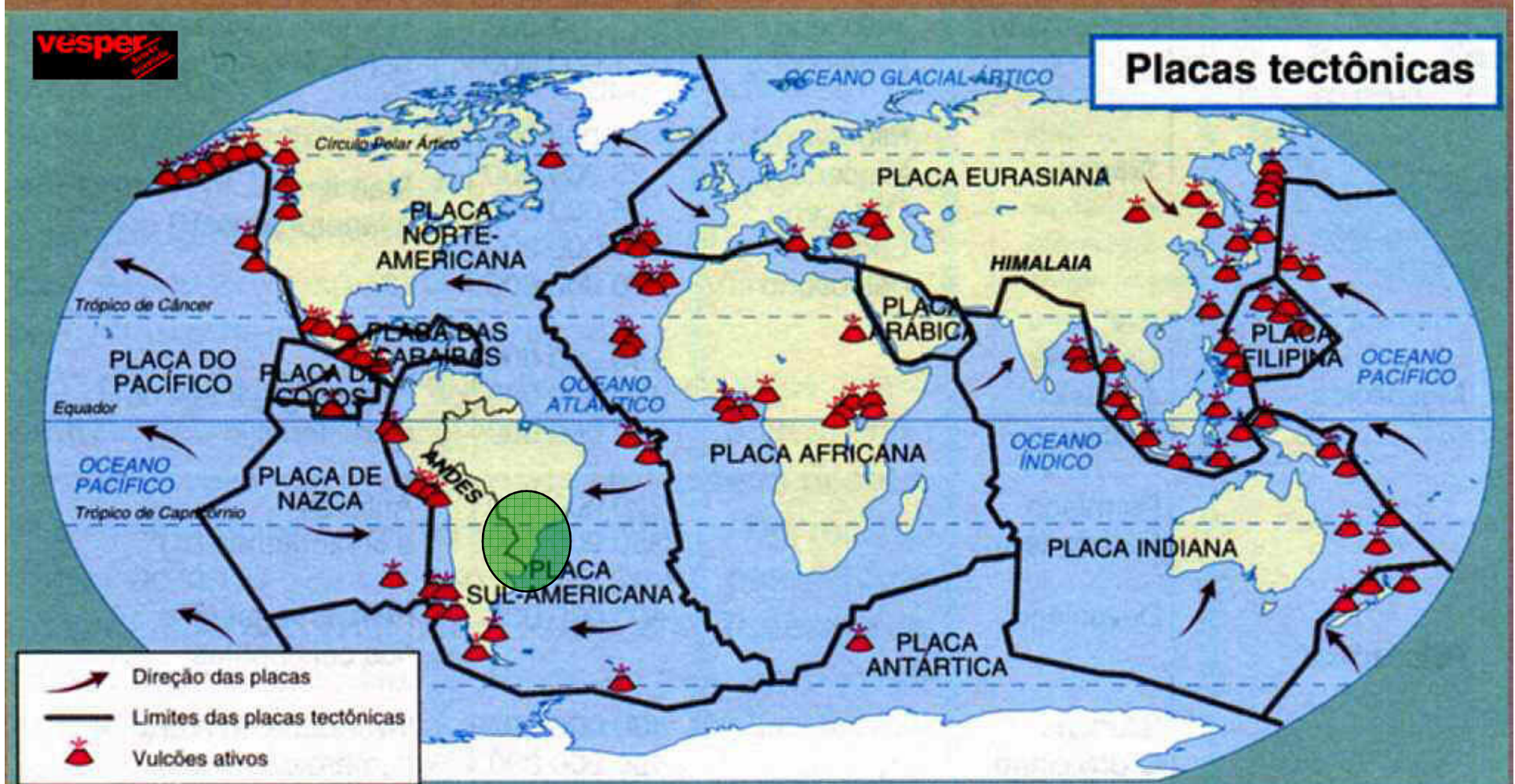


	Argentina	Brasil	Chile	Paraguai	Uruguai	Mercosul	Var. ano
Estoque	87.670	1.766.600	34.300	10.000	80.000	1.978.570	(337.930)
Produção	1.370.792	11.858.300	122.640	614.250	1.393.200	15.359.182	160.382
Importação	5.000	1.150.000	130.000	-	-	1.285.000	84.533
Intrabloco	5.000	1.130.000	120.000			1.255.000	(95.000)
Extrabloco		20.000	10.000			30.000	(55.000)
Consumo	498.342	12.000.000	253.000	125.000	91.000	12.967.342	14.342
Exportação	860.000	1.000.000	-	480.000	1.310.000	3.650.000	(151.830)
Intrabloco	460.000	-	-	455.000	340.000	1.255.000	(97.050)
Extrabloco	400.000	1.000.000	-	25.000	970.000	2.395.000	371.850
Estoque Final	105.120	1.774.900	33.940	19.250	72.200	2.005.410	44.473

Competitividade

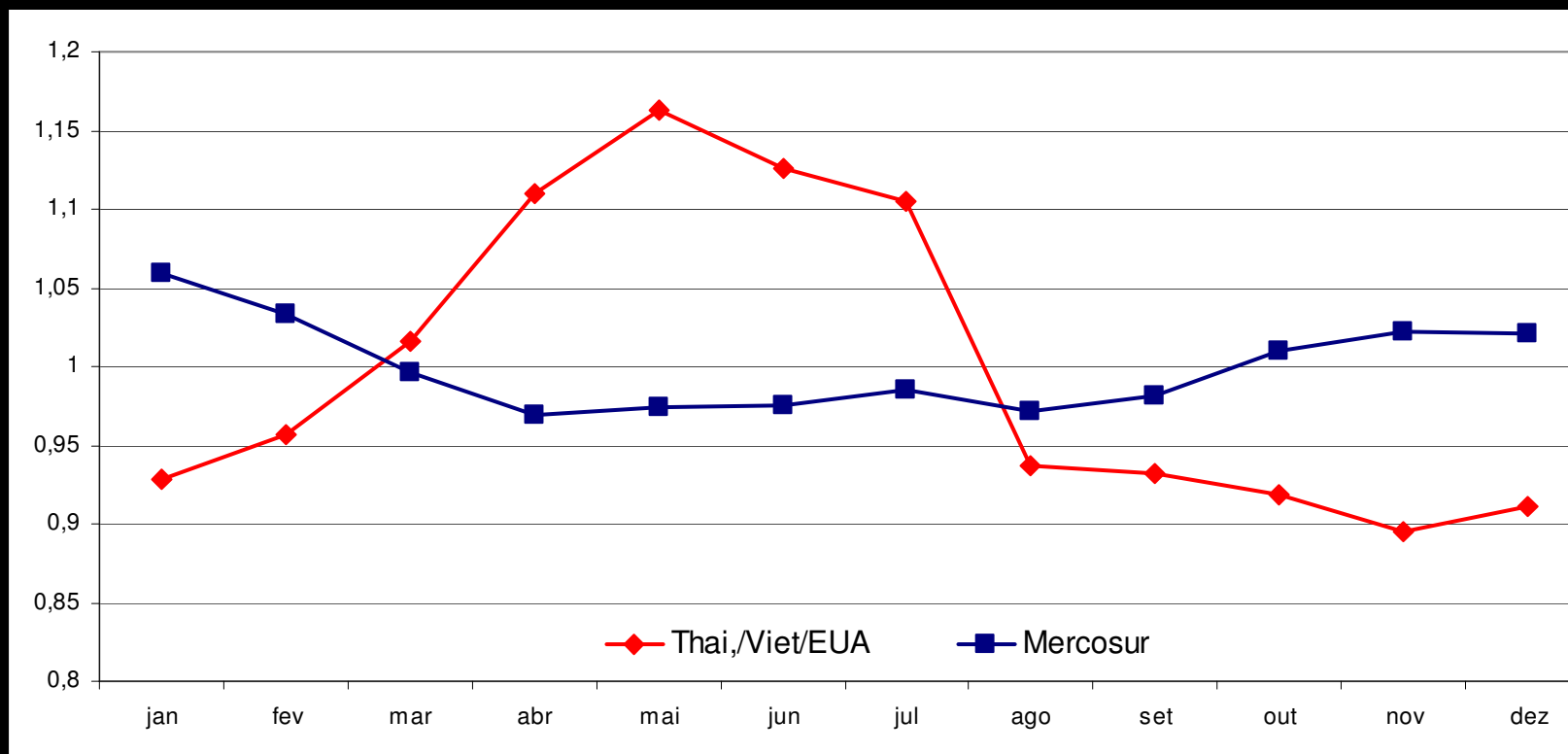
	Custo de produção (US\$/ha)	Produtividade média	Custo da tonelada
Brasil (RS)	2.250	7,7	292
Paraguai	1.200	6	200
Argentina	1.800	7,2	250
Uruguai	2.100	8	262
EUA	1.300	7,5	173
Tailândia	450	2,5	150
Vietnã	290	3	130

Produção mundial de arroz altamente concentrada em uma região fortemente vulnerável à catástrofes ambientais

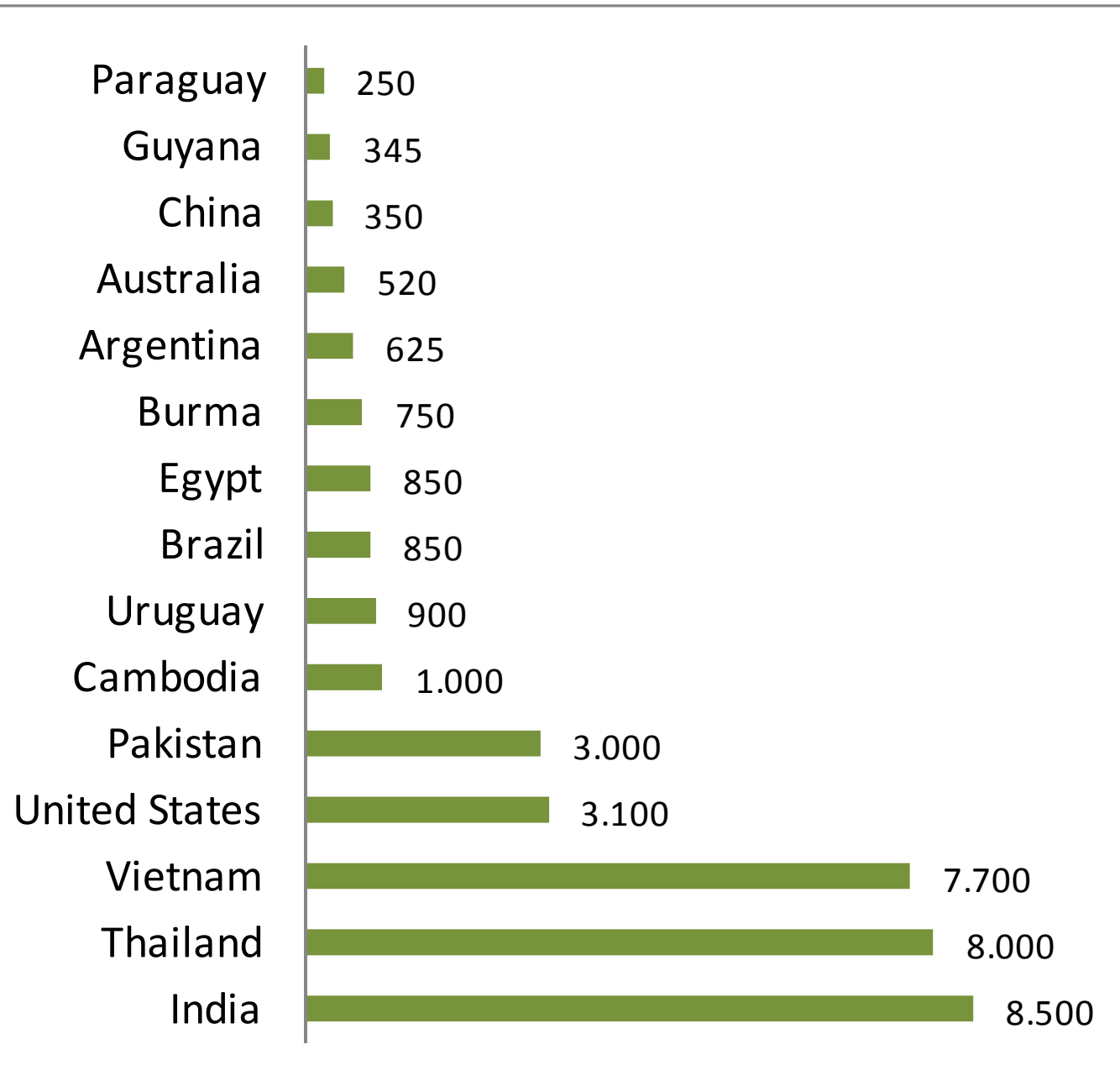


Sazonalidade de preços

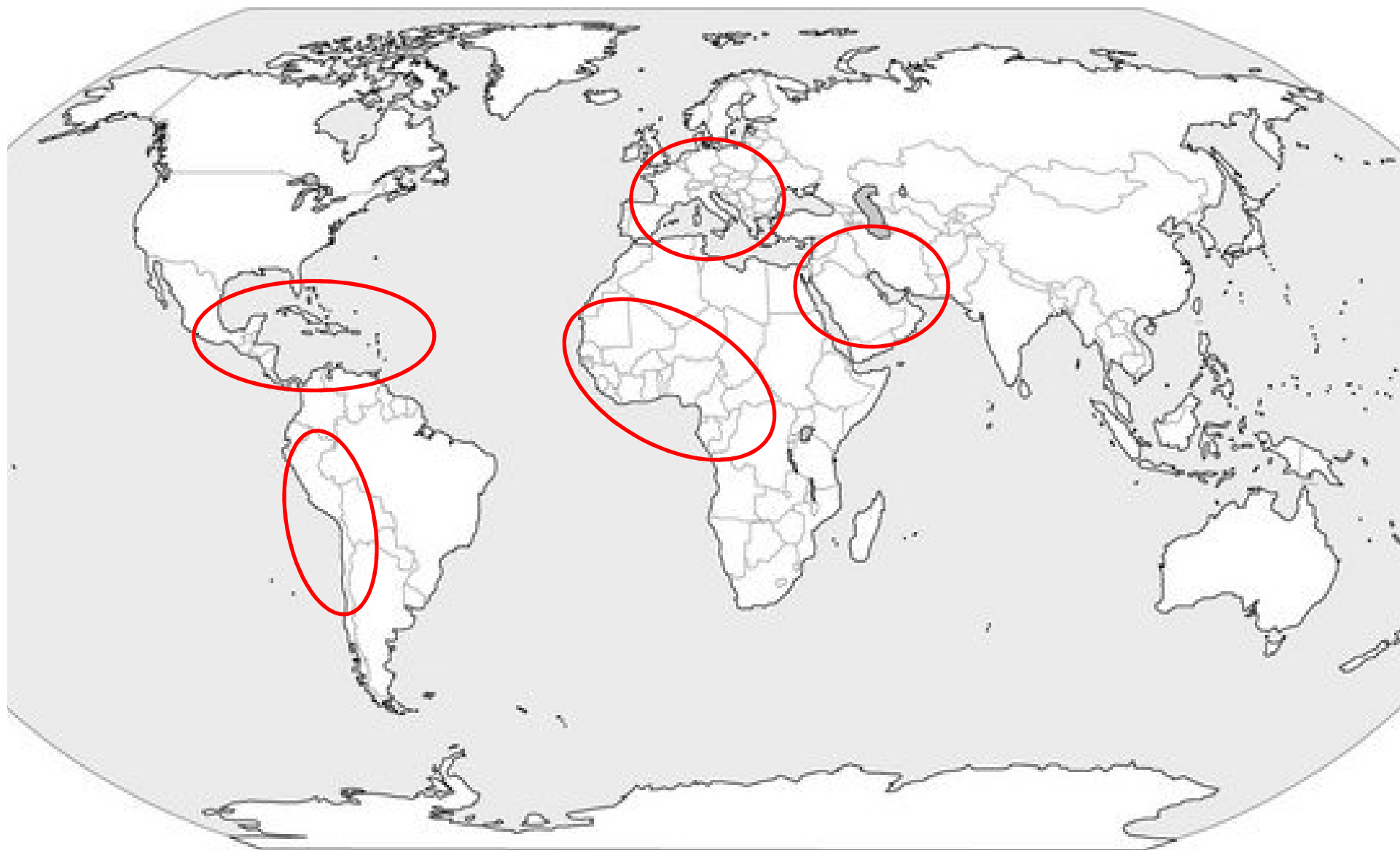
Sazonalidade de preço do arroz no mercado internacional e no mercosul



Exportações (base beneficiado)

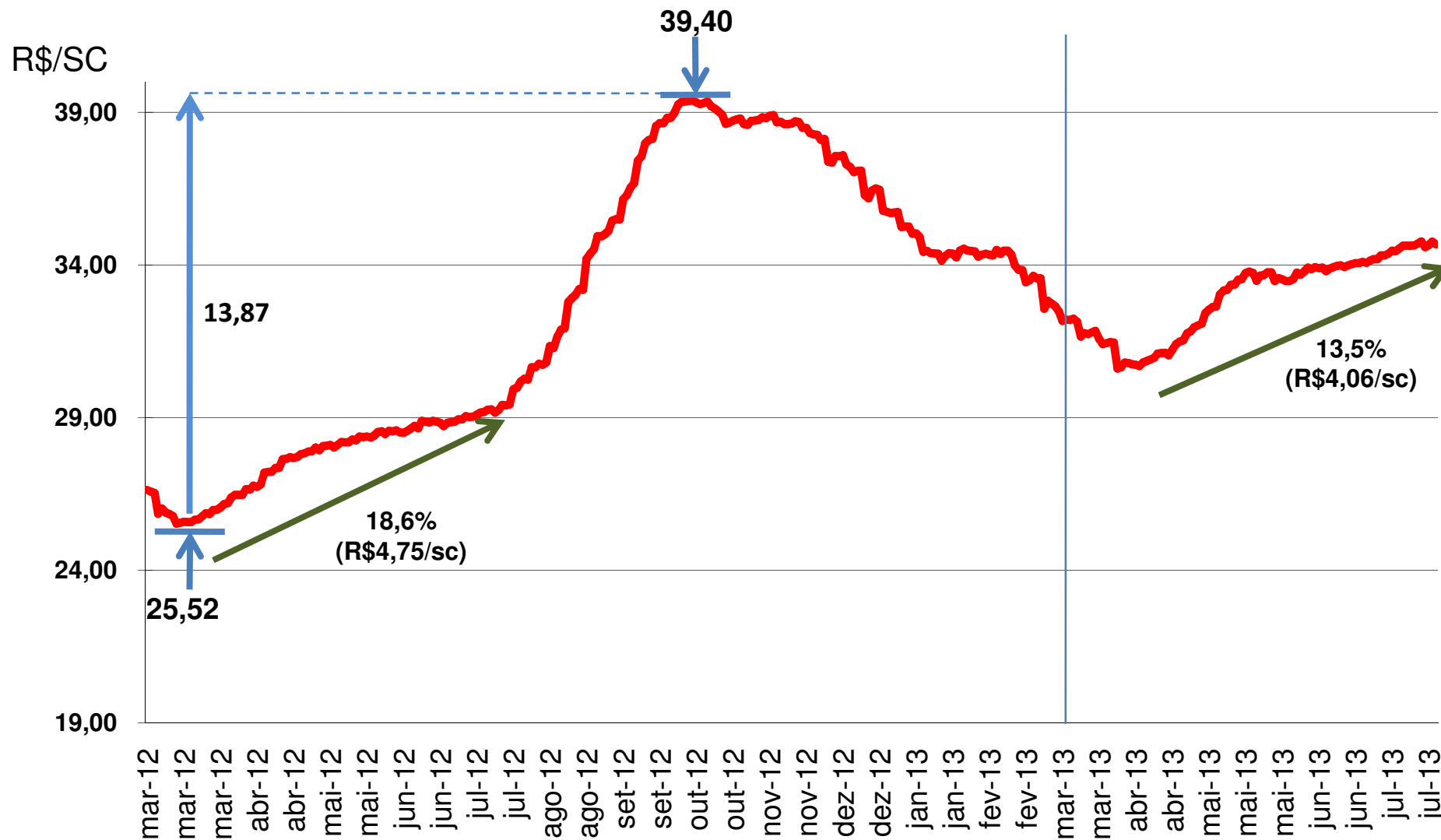


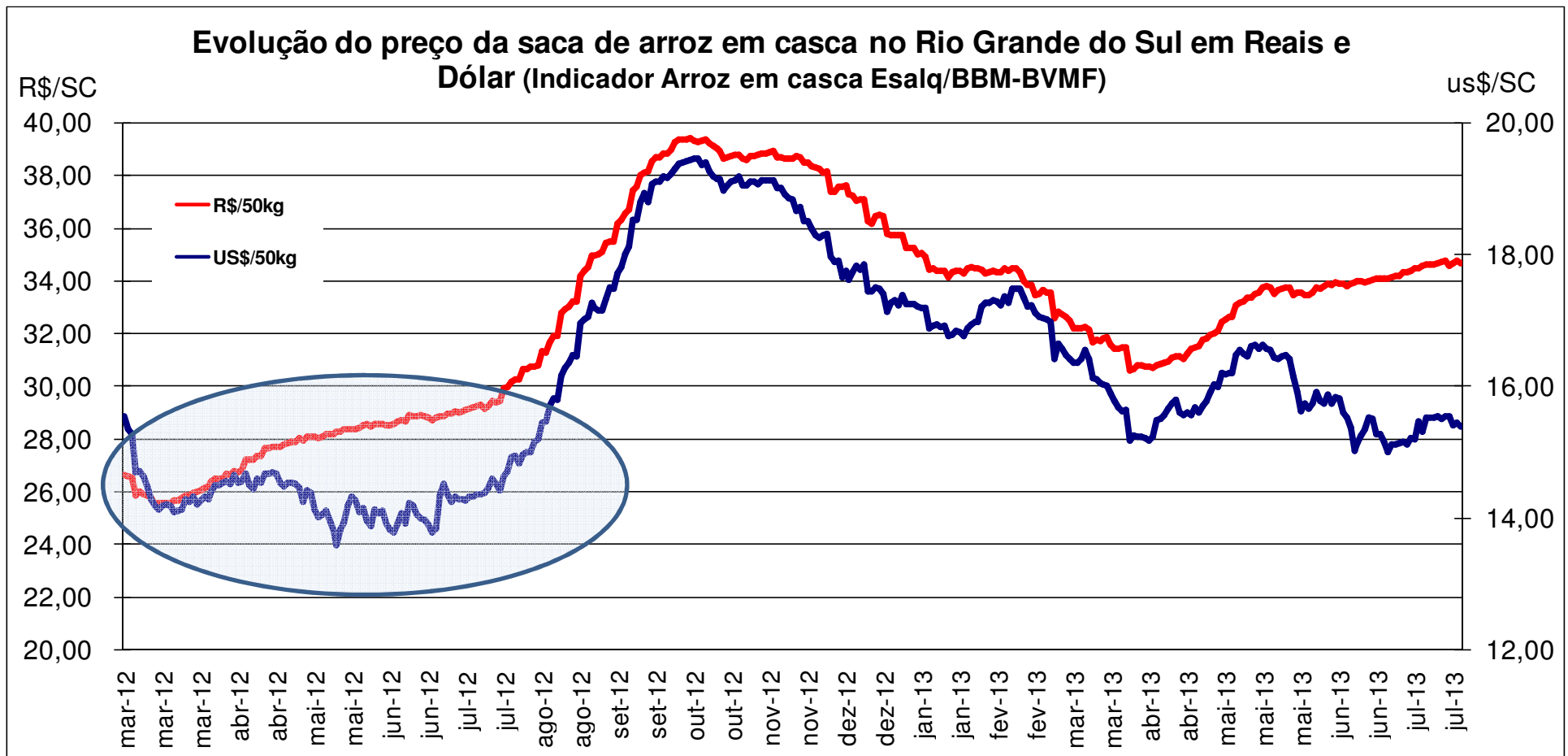
FOCO NESSES MERCADOS:



COMPORTAMENTO DO PREÇO DA SACA DE ARROZ EM CASCA NO RS

(Indicador Arroz em casca Esalq/BBM-BVMF)





Neste período foram exportadas 995 mil t (68%)
 Não perdemos competitividade apesar da valorização de 14% (em reais) .

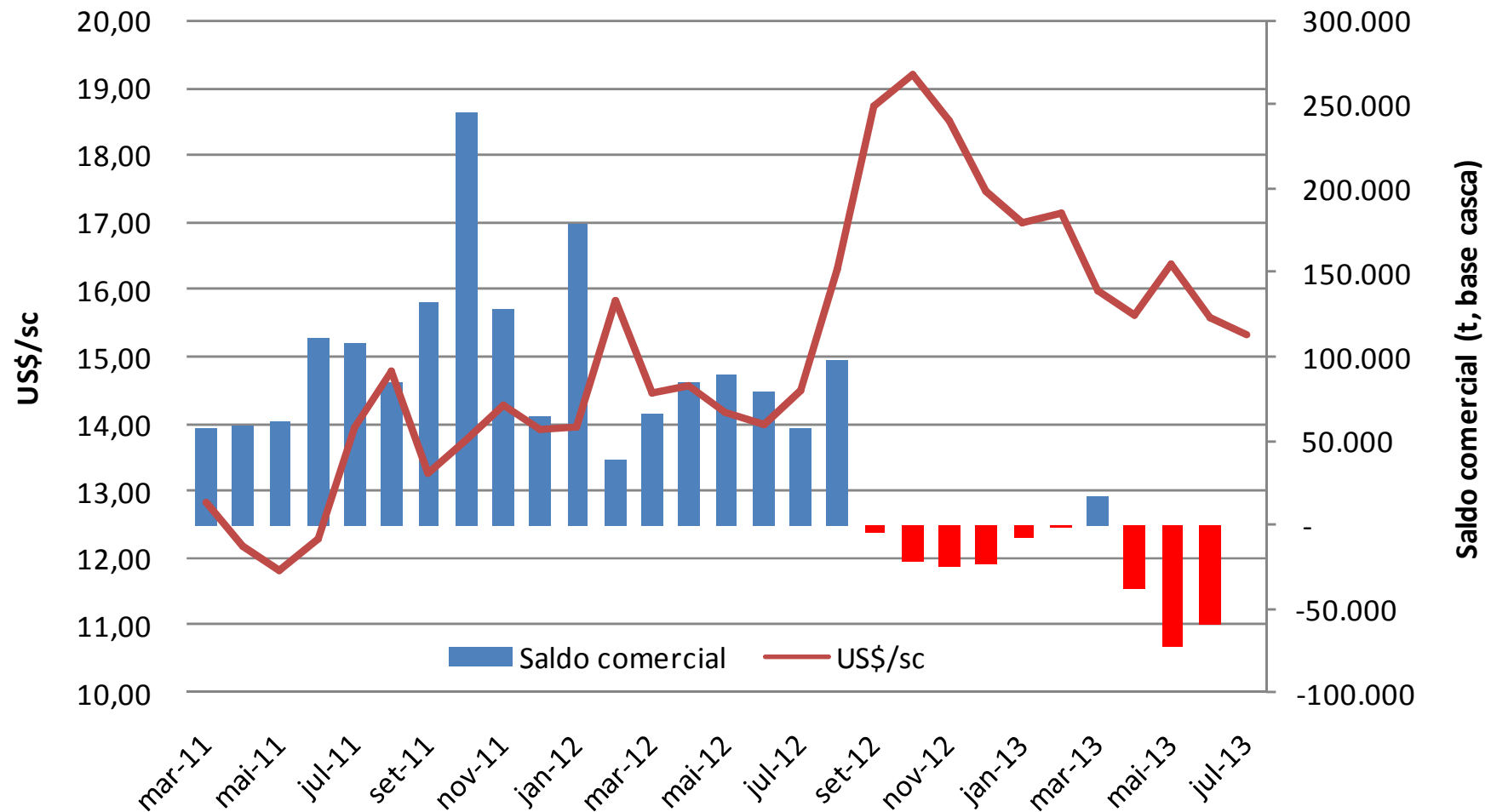
Exchange rates (R\$/US\$)



Expectativa Focus (Top 5): R\$ 2,27/US\$ (fim de 2013)

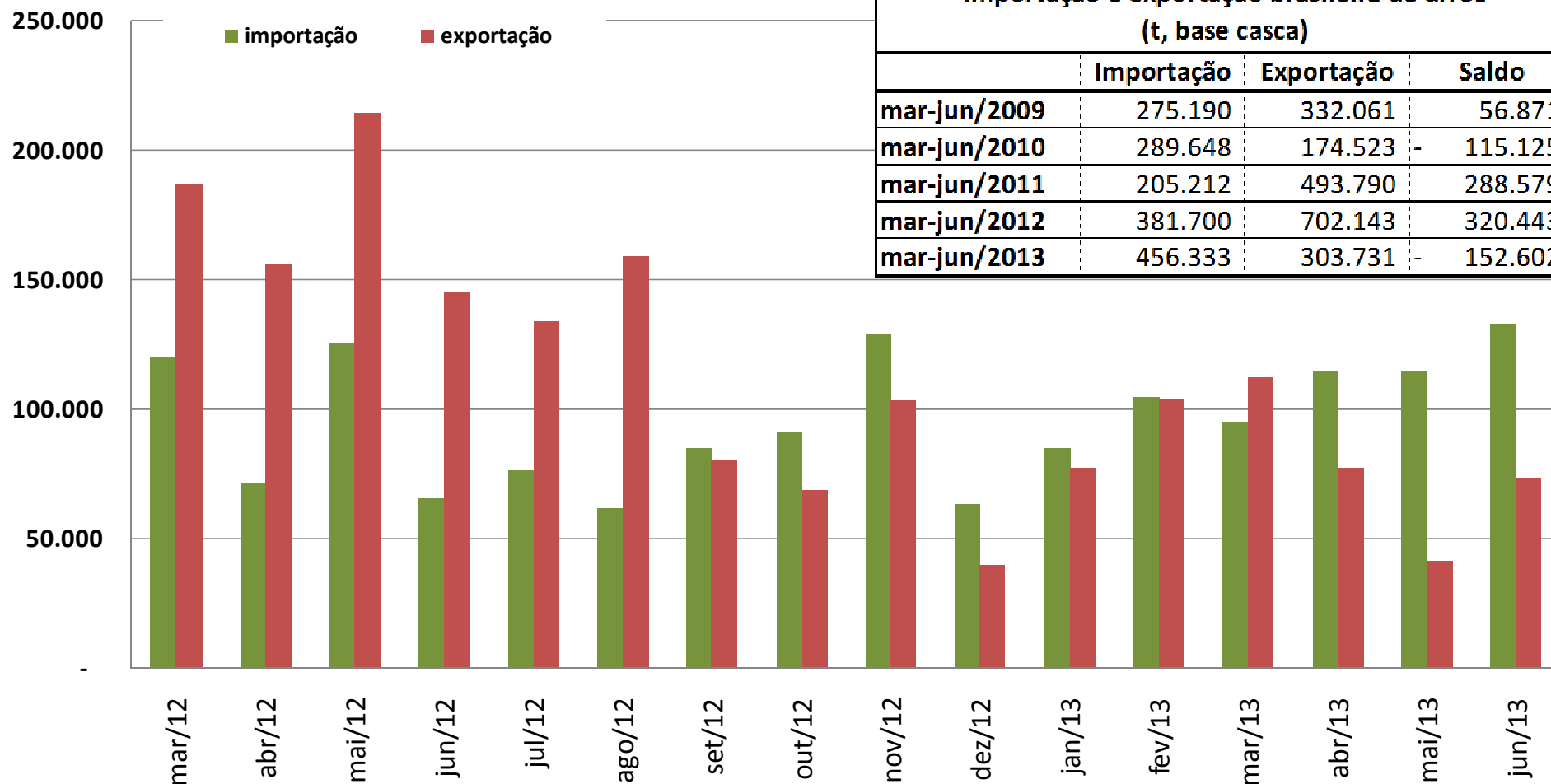
R\$ 2,34/US\$ (fim de 2014)

Preços da saca de arroz em casca em dólar X saldo comercial no Brasil



Evolução das importações e exportações brasileiras de arroz (t, base casca)

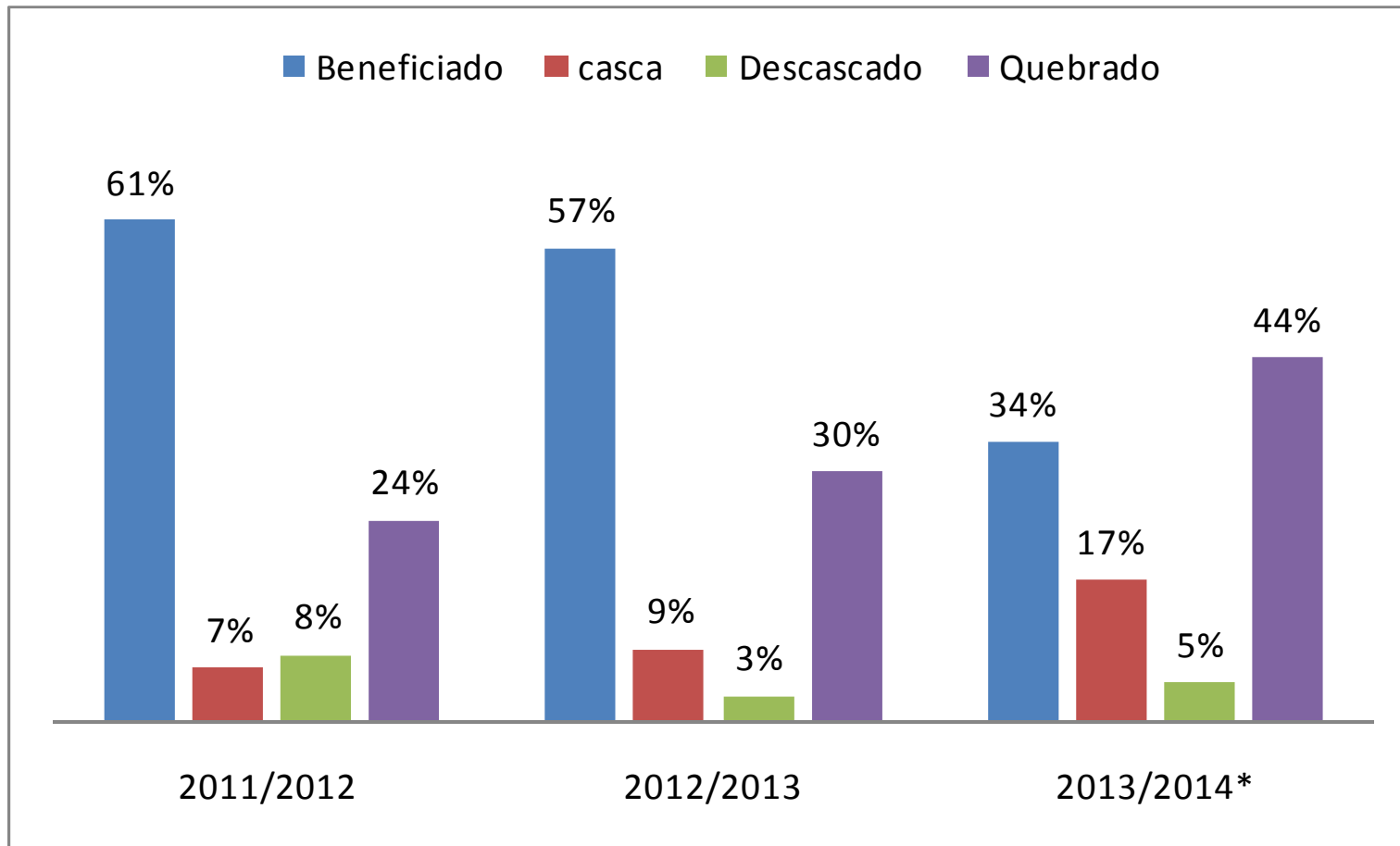
Fonte: MDIC



Caracterização das exportações brasileiras de arroz (em mil t, base casca)					
PRODUTO	DESTINO	2011/2012	2012/2013	2013/2014*	jun/13
beneficiado	BENIN	58.554,8	111.219,7	38.724,2	-
	PANAMA	6.856,6	19.208,1	13.846,5	814,2
	PERU	31.569,7	34.855,1	9.335,8	3.417,8
	ANGOLA	27.511,2	25.024,7	8.863,9	3.031,2
	BOLIVIA	24.132,1	10.376,2	6.706,2	1.932,8
	AFRICA DO SUL	105.310,7	39.947,2	5.769,0	-
	TRINIDAD E TOBAGO	17.685,2	16.365,9	5.669,6	917,5
	ARABIA SAUDITA	3.415,2	2.188,5	4.388,0	1.280,7
	NIGERIA	435.781,6	268.057,7		
	CUBA	126.420,9	183.005,1		
	OUTROS	429.784,5	133.669,6	9.711,9	2.486,7
beneficiado Total		1.267.022,5	843.917,8	103.015,1	13.880,9
casca	NICARAGUA	50.087,6	47.032,1	32.241,3	-
	VENEZUELA	66.000,0	84.400,0	20.000,0	-
	OUTROS	21.607,2	454,0	52,8	40,0
casca Total		137.694,8	131.886,0	52.294,1	40,0
descascado	PAISES BAIXOS	36.026,3	1,1	12.261,2	12.260,8
	REINO UNIDO	7.284,6	3.235,2	1.529,2	457,5
	ESPAÑA	47.992,7	2.145,4	633,2	-
	NIGERIA	15.372,0	32.208,0	-	-
	OUTROS	66.482,5	10.137,2	127,5	73,2
descascado Total		173.158,2	47.726,9	14.551,1	12.791,5
quebrado, farinha e farelo	GAMBIA	115.251,1	88.047,2	45.129,7	-
	SENEGAL	173.966,5	153.279,1	37.401,7	37.401,7
	SERRA LEOA	61.267,1	111.790,3	34.855,1	8.329,1
	SUICA	72.956,1	44.075,4	14.551,7	-
	PAISES BAIXOS	15.729,0	27.086,1	-	-
	OUTROS	72.523,8	22.131,2	1.932,3	666,4
quebrado, farinha e farelo Total		511.693,7	446.409,4	133.870,5	46.397,1
Total geral		2.089.569,3	1.469.940,1	303.730,8	73.109,5

Fonte: MDIC | Elaboração: Aarotendências Consultoria em Aaroneaóciós | *até junho de 2013

Perfil da exportação brasileira de arroz

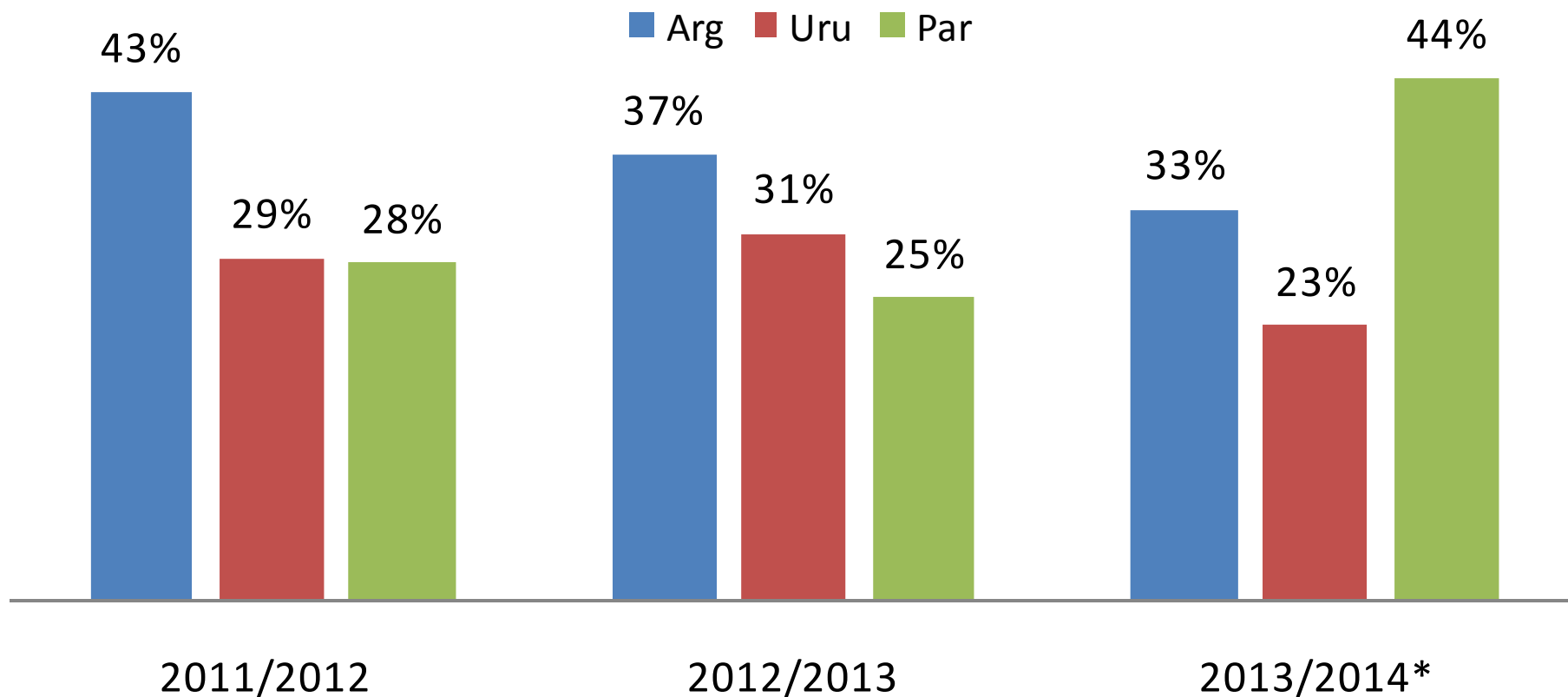


Caracterização das importações brasileiras de arroz

PRODUTO	DESTINO	2011/2012	2012/2013	2013/2014*	jun/13
beneficiado	ARGENTINA	241.765	236.757	97.800	41.019
	URUGUAI	152.862	266.614	78.506	13.931
	PARAGUAI	116.479	131.364	76.943	21.205
	ITALIA	2.885	4.932	1.867	406
	VIETNA	-	58.662	-	-
	DEMAIS	852	6.517	236	79
beneficiado Total		514.844	704.846	255.352	76.640
casca	PARAGUAI	48.801	34.580	21.993	7.216
	URUGUAI	14.680	11.030	4.896	3.896
	ARGENTINA	2.526	3.884	1.839	552
	DEMAIS	16	353	-	-
casca Total		66.023	49.847	28.728	11.664
descascado	PARAGUAI	66.724	105.104	99.536	21.328
	ARGENTINA	105.176	161.536	49.990	14.000
	URUGUAI	67.988	53.827	12.359	5.826
	DEMAIS	271	203	24	-
descascado Total		240.159	320.670	161.908	41.154
quebrado, farinha e farelo	URUGUAI	206	-	9.261	3.381
	PARAGUAI	-	1.638	1.084	-
	ARGENTINA	-	-	-	-
quebrado, farinha e farelo Total		206	1.638	10.345	3.381
Total geral		821.232	1.077.001	456.333	132.838

Fonte: MDIC Elaboração: Agrotendências Consultoria em Agronegócios

Origem do arroz importado



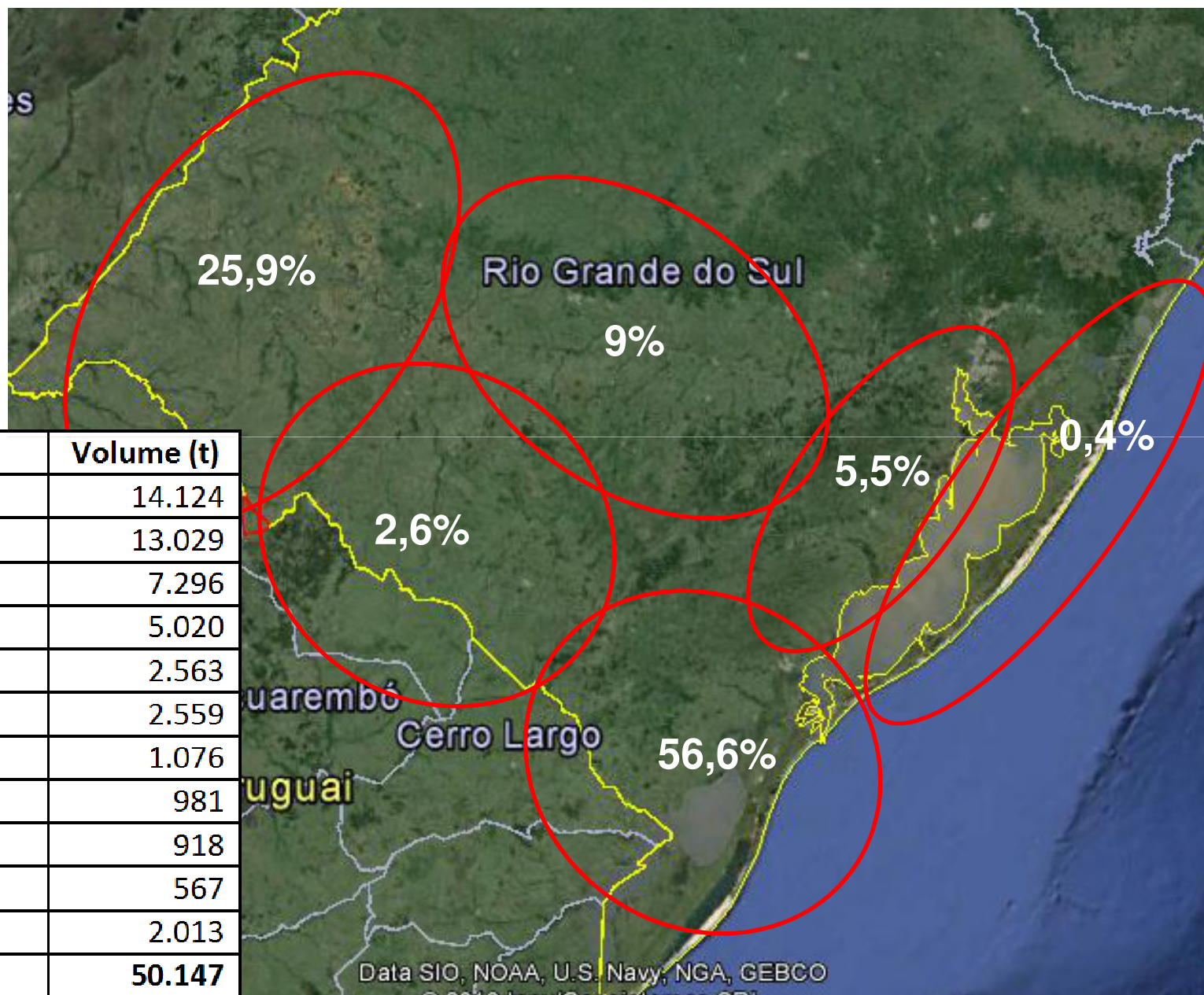
Impacto do leilão:

Não havia necessidade neste momento. Dificuldade de abastecimento é pontual. Foi um interesse “particular” do governo

- Depende dos preços de abertura
- Pressão baixista do varejo é imediata (até o resultado do leilão)
- Efeito manada é a maior preocupação
- Ocorre no momento de tomada de decisão sobre o plantio
- Pode fortalecer o mercado se houver demanda aquecida.
- Menor será a capacidade de intervenção no próximo ano.

Qualidade e distribuição são fatores negativos

Distribuição da oferta de arroz público (06 de agosto)



Município	Volume (t)
Pelotas - RS	14.124
Sta. Vit. Palmar - RS	13.029
Uruguaiana - RS	7.296
São Borja - RS	5.020
Camaquã - RS	2.563
Cachoeira Sul - RS	2.559
Agudo - RS	1.076
Rio Grande - RS	981
Jaguari - RS	918
Alegrete - RS	567
outros 11 munic.	2.013
Total	50.147

E AÍ?

O QUE ESPERAR PARA OS PRÓXIMOS MESES?

Teto → mercado do fardo

Câmbio (bal. Comercial)

Expectativa p/ próxima safra

Piso → Conduta d produtor

Obrigado!

tiagobarata@agrotendencias.com.br

www.agrotendencias.com.br

twitter



Agrotendencias_