



*Asociación Correntina de Plantadores de Arroz*

**RELEVAMIENTO ARROCERO PROVINCIAL**  
**INFORME DE CAMPAÑA 2013/14: FIN DE SIEMBRA**  
**CORRIENTES**

La muestra se integró con 126 explotaciones, las cuales representan el 98% de la superficie cultivada provincial. El 2% restante se introdujo al análisis por medio de una proyección realizada en base a coeficientes históricos. El margen de error ronda +/- 2% en cada uno de los indicadores presentados.

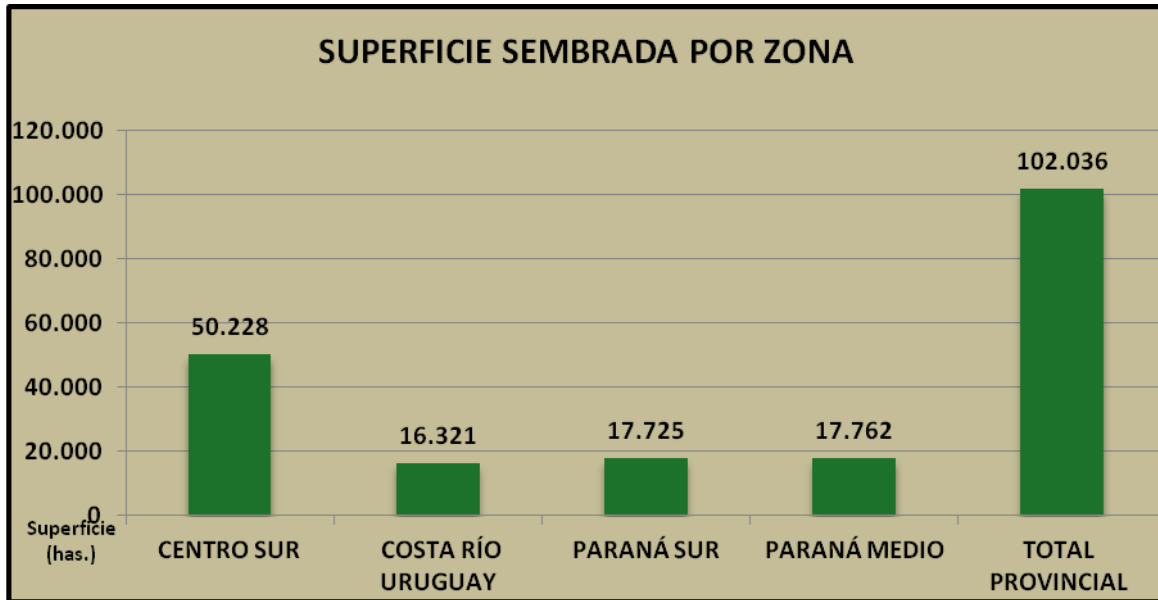
Las explotaciones se agrupan en cuatro zonas productivas que sintetizan la provincia:



	<b>Centro Sur:</b> Mercedes, Curuzú Cuatiá, Monte Caseros, Sauce
	<b>Costa del Río Uruguay:</b> Paso de los Libros, Alvear, San Martín, Santo Tomé.
	<b>Oeste:</b> Empedrado, Saladas, San Roque, Bela Vista, Lavalle, Goya, Esquina.
	<b>Paraná Medio:</b> Itaí, Borón de Astrada, Gral. Paz, San Miguel, Ituzaingd.



Asociación Correntina de Plantadores de Arroz



Las superficie implantada con el cultivo del arroz en la Provincia de Corrientes para la presente campaña es de **102.036 has**, representaría prácticamente mantener el área de siembra con un mínimo aumento de 447 has.

ZONAS	SUPERFICIE SEMBRADA 2012/13 (has)	SUPERFICIE SEMBRADA 2013/14 (has)	DIFERENCIA	
			Hectáreas	%
CENTRO SUR	45.025	50.228	5.203	11,6%
COSTA RÍO URUGUAY	19.031	16.321	-2.710	-14,2%
PARANÁ SUR	20.925	17.725	-3.201	-15,3%
PARANÁ MEDIO	16.608	17.762	1.155	7,0%
<b>TOTAL PROVINCIAL</b>	<b>101.589</b>	<b>102.036</b>	<b>447</b>	<b>0,4%</b>

La zona Centro Sur es la que presenta el mayor aumento tanto en términos absolutos como relativos (11,6%) debido principalmente a que las represas, terminada la cosecha de la campaña anterior, estaban al máximo de su capacidad y esto les asegura el riego para esta nueva campaña y seguir apostando a la producción de arroz. Por otro lado, para las Zonas Paraná Sur, Costa del Río Uruguay, se redujo de la superficie sembrada al 15,3% y 14,2% respectivamente en estos casos.



*Asociación Correntina de Plantadores de Arroz*

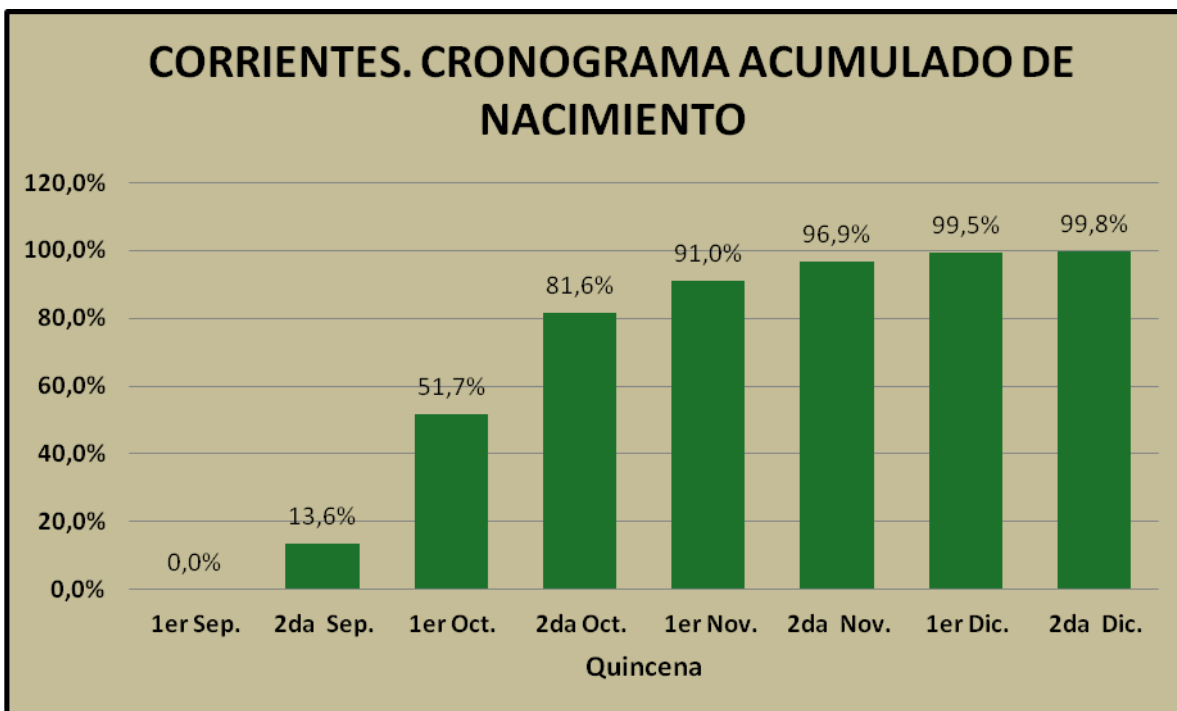
La región más importante en superficie de siembra de arroz sigue siendo la zona Centro Sur con el 49 %, a esta le sigue Paraná Medio con el 18 % luego la zona del Paraná Sur y Costa del Río Uruguay con el 17% y 16% respectivamente.



**Tabla de nacimientos por zonas**

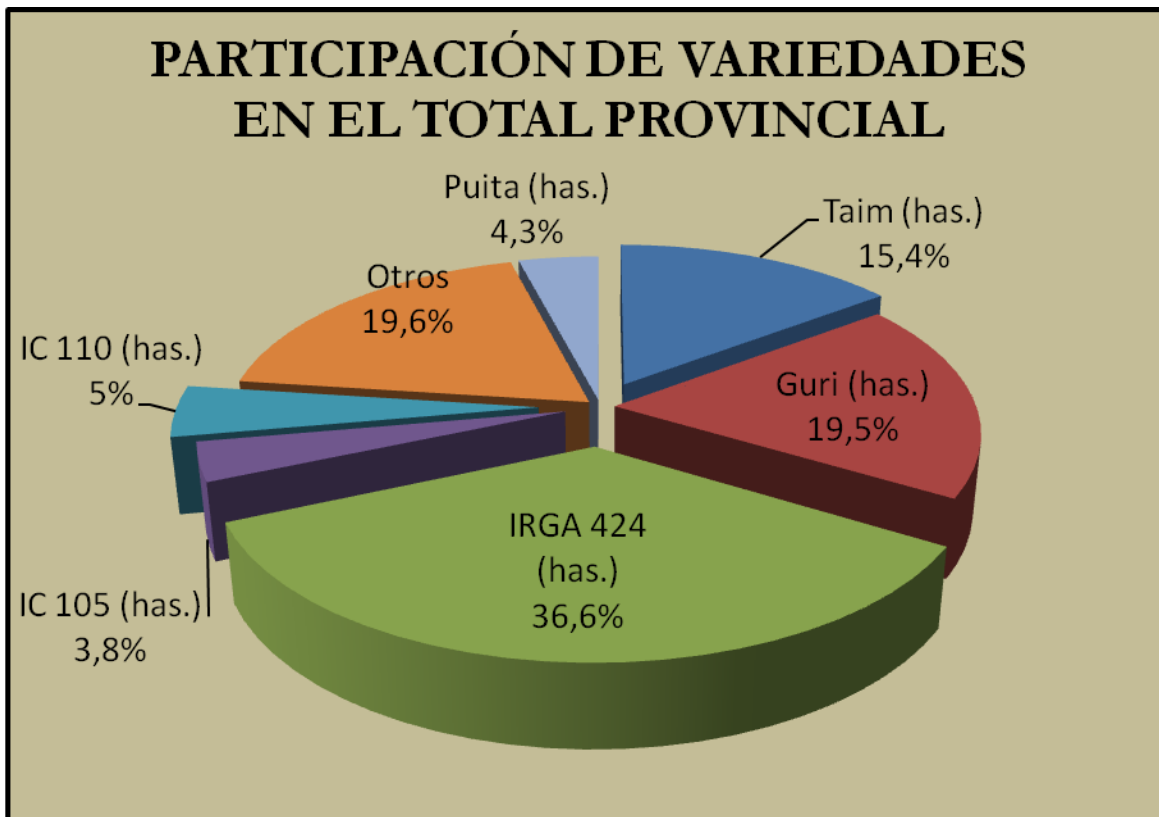
ZONAS	1er Sep.	2da Sep.	1er Oct.	2da Oct.	1er Nov.	2da Nov.	1er Dic.	2da Dic.	1er Enr.
<b>CENTRO SUR</b>	0,0%	4,7%	35,7%	45,9%	9,6%	2,7%	1,1%	0,3%	0,0%
<b>COSTA RÍO URUGUAY</b>	0,0%	2,4%	54,0%	25,2%	9,2%	5,6%	3,1%	0,0%	0,5%
<b>PARANA SUR</b>	0,0%	0,7%	31,1%	41,7%	14,4%	8,5%	2,2%	0,9%	0,3%
<b>PARANA MEDIO</b>	27,3%	19,2%	31,6%	6,7%	4,4%	6,8%	4,1%	0,0%	0,0%
<b>PROMEDIO</b>	6,8%	6,7%	38,1%	29,9%	9,4%	5,9%	2,6%	0,3%	0,2%

En lo que respecta al cronograma de nacimientos, se observa que el 75% del área provincial emergió entre la primera quincena de octubre y la primera de noviembre y en la zona Costa Río Uruguay nació más del 50% de la superficie en la 1er quincena de octubre, y en el Centro Sur el 80% de los nacimientos se concentraron en el mes de Octubre.



Se puede observar que los mayores porcentajes de nacimientos están ubicados entre la primera quincena de Octubre y primera quincena de Noviembre, coincidente ello con las lluvias y aumentos de temperatura que se registran en estos meses, sabiendo que este año se presentaron muchos días de bajas temperaturas en el mes de Septiembre y eso dificultó los nacimientos.

Se puede destacar la concientización de los productores, en la importancia de la fecha de siembra en el rendimiento. Es una de las tecnologías de “procesos” que esta aconsejada en la guía de buenas prácticas y que hoy podemos observar claramente como se está tomando conciencia de esta práctica.



Con respecto a las variedades, actualmente IRGA 424 ha superado a Taim con el 36,6% vs el 15,4% y paso a ser la variedad más utilizada a nivel provincial; seguido del Gurí INTA CL con el 19,5% quien remplazo en superficie al Puitá INTA CL.

La superficie sembrada de arroces Híbridos es del 3,6% y largo ancho es del 5% del total.

**CORRIENTES, 23 DE ENERO 2014**

➤ **PAGINA WEB:** <http://www.acpaarrozcorrientes.org.ar/>

**INFORMES ARROCEROS:** [http://www.acpaarrozcorrientes.org.ar/Informes\\_arroceros.html](http://www.acpaarrozcorrientes.org.ar/Informes_arroceros.html)



Asociación Correntina de Plantadores de Arroz



# Apertura Oficial de Cosecha de Arroz

PROVINCIA DE CORRIENTES, ARGENTINA  
CAMPAÑA 2013/14



[ 14 DE FEBRERO  
2014 ]

## Actividades:



**8:30 hs.**

Inscripción (sin costo).

**9:30 hs.**

Acto de apertura y charlas técnicas.

**12:30 hs.**

Almuerzo y "Corte de cinta para dejar inaugurada la cosecha oficial de arroz en la provincia de Corrientes".

**14:00 hs.**

Recorrida de campo.

- › Ensayo de transferencia de tecnología para altos rendimientos – Campaña 2013/14.
- › Ensayo Regional de Variedades del INTA, mostrando respuestas de más de 15 (quince) variedades.
- › Riego de represas y estaciones de bombeo con riego eléctrico (el primero en el Depto. Curuzú Cuatiá) a partir de la reciente inauguración de la línea eléctrica en 33 mb desde dicha Ciudad hasta Sauce.
- › Producción de maíz con sistema de riego por surcos y mangas plásticas, en esquema de rotación con cultivo de arroz.
- › Modelo de taipas bajas, semejante al manejo de riego en Brasil, en la búsqueda de mejorar el riego y ahorrar el agua.
- › Resultados comparativos de semillas inoculadas con bio-estimulantes de la actividad de microorganismos.

ESTABLECIMIENTO ARROCERO "EL REMANSO"

Por Ruta Provincial Nº 126, a 40 km de la Ciudad de Curuzú Cuatiá (camino a la localidad de Sauce) desde el cruce con la Ruta Nacional Nº 119.



## Contactos:

Junín 2003 – Corrientes, Argentina – C.P.: 3400 – Tel.: + 54 (0379) – 4463045

E-mail: [acpa@acpaarrozcorrientes.org.ar](mailto:acpa@acpaarrozcorrientes.org.ar) – Web: [www.acpaarrozcorrientes.org.ar](http://www.acpaarrozcorrientes.org.ar)