



RELEVAMIENTO ARROCERO PROVINCIAL

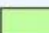
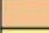
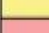

INFORME DE CAMPAÑA 2014/15: FIN DE COSECHA

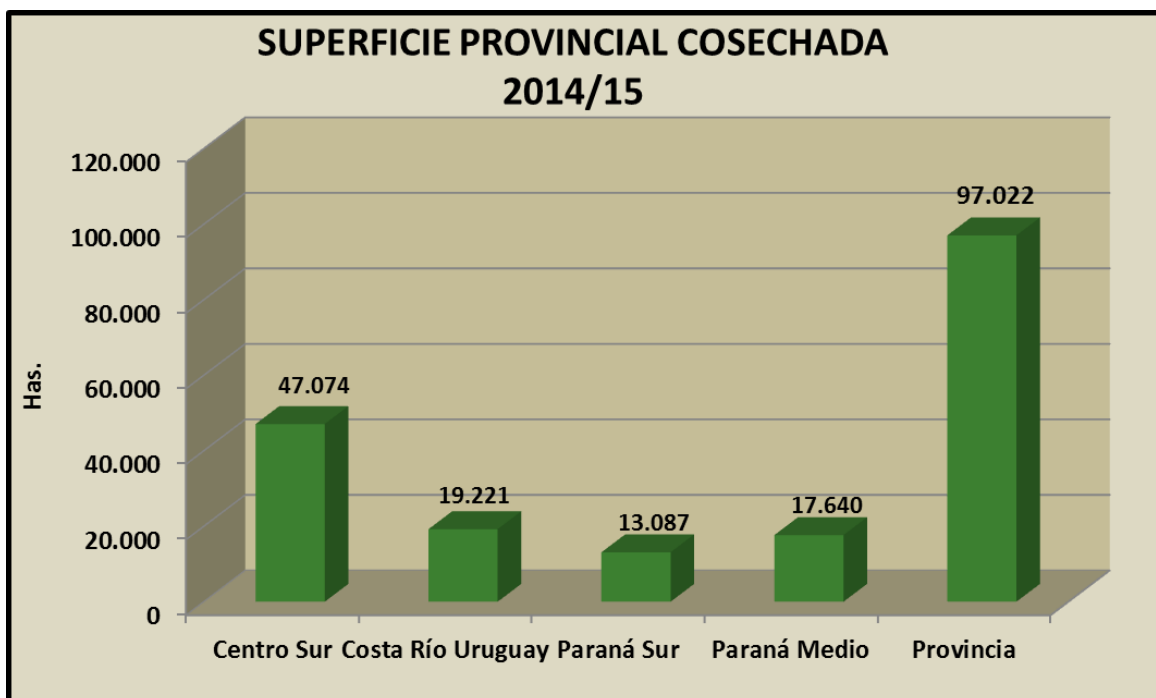
CORRIENTES

La muestra se integró con 126 explotaciones, las cuales representan el 98% de la superficie cultivada provincial. El 2% restante se introdujo al análisis por medio de una proyección realizada en base a coeficientes históricos. El margen de error ronda +/- 2% en cada uno de los indicadores presentados.

Las explotaciones fueron agrupadas como de costumbre, en cuatro zonas productivas:



	Centro Sur: Mercedes, Curuzú Cuatiá, Monte Caseros, Sauce
	Costa del Río Uruguay: Paso de los Libros, Alvear, San Martín, Santo Tomé.
	Oeste: Empedrado, Saladas, San Roque, Bella Vista, Lavallia, Goya, Esquina.
	Paraná Medio: Itaí, Borón de Astrada, Gral. Paz, San Miguel, Ituzalngó.



La superficie total cosechada en la Provincia de Corrientes en la campaña 2014/15 fue de **97.022** hectáreas.

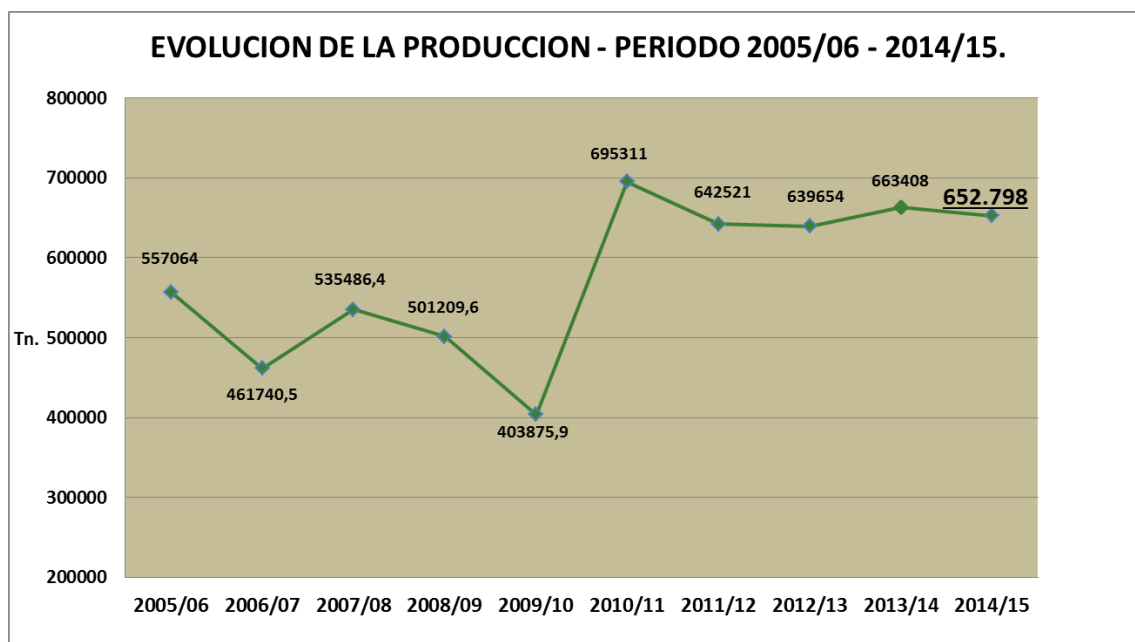
	CASECHADO CAMPAÑA 2013/14 ha	CASECHADO CAMPAÑA 2014/15 ha	DIFERENCIA ABSOLUTA (ha)	DIFERENCIA RELATIVA (%)
CENTRO SUR	50.140	47.074	-3.066	-6,1
COSTA RÍO URUGUAY	19.237	19.221	-16	-0,1
PARANÁ SUR	17.652	13.087	-4.565	-25,9
PARANÁ MEDIO	17.621	17.640	19	0,1
PROVINCIA	104.650	97.022	-7.628	-7,3

Las zonas Centro Sur y Paraná Sur, respecto a la campaña anterior tuvieron una reducción del 6,1 y 25,9 % respectivamente, debido a dos causas principales, disminución de área sembrada y hectáreas perdidas por la inundación de la Cuenca del Río Corriente. Las zonas correspondientes a la Costa del Río Uruguay y Paraná Medio mantuvieron sus hectáreas cosechadas en valores similares a los años anteriores.



ZONAS	SUPERFICIE L.F. (ha)	RTO. L.F. (Tn/ha)	SUPERFICIE L.A. (ha)	RTO. L.A. (Tn/ha)	PRODUCCION (Tn)
CENTRO SUR	45.729	7,4	1.346	4,5	346.083
COSTA RÍO URUGUAY	19.004	6,6	217	3,4	125.842
PARANÁ SUR	12.320	6,4	767	4,6	82.225
PARANÁ MEDIO	16.529	5,7	1.112	4,4	98.648
PROVINCIA	93.581	6,8	3.443	4,4	652.798

El rendimiento promedio provincial del arroz Largo Fino fue de **6,8 Tn/ha.** y el del Largo Ancho de **4,4 Tn/ha,** llevando la producción provincial a un total de **652.798 toneladas.**

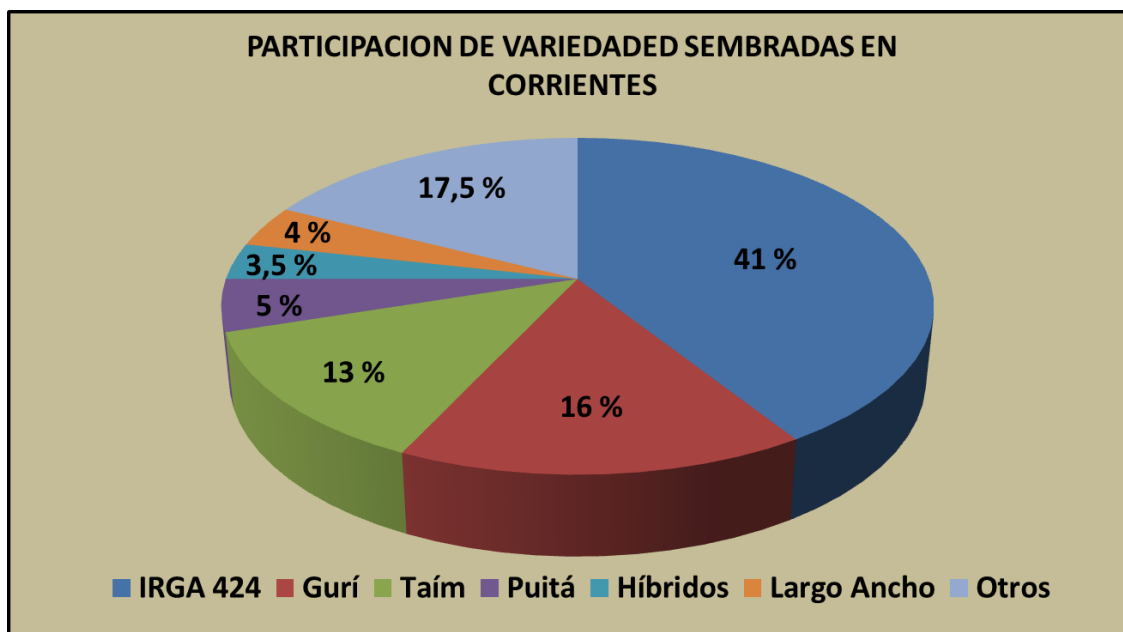


La producción de arroz en la Provincia de Corrientes marcó un leve decrecimiento respecto a la campaña anterior, correspondiente al 1.6 %, producto de disminución de hectáreas sembradas y pérdidas por inundación.

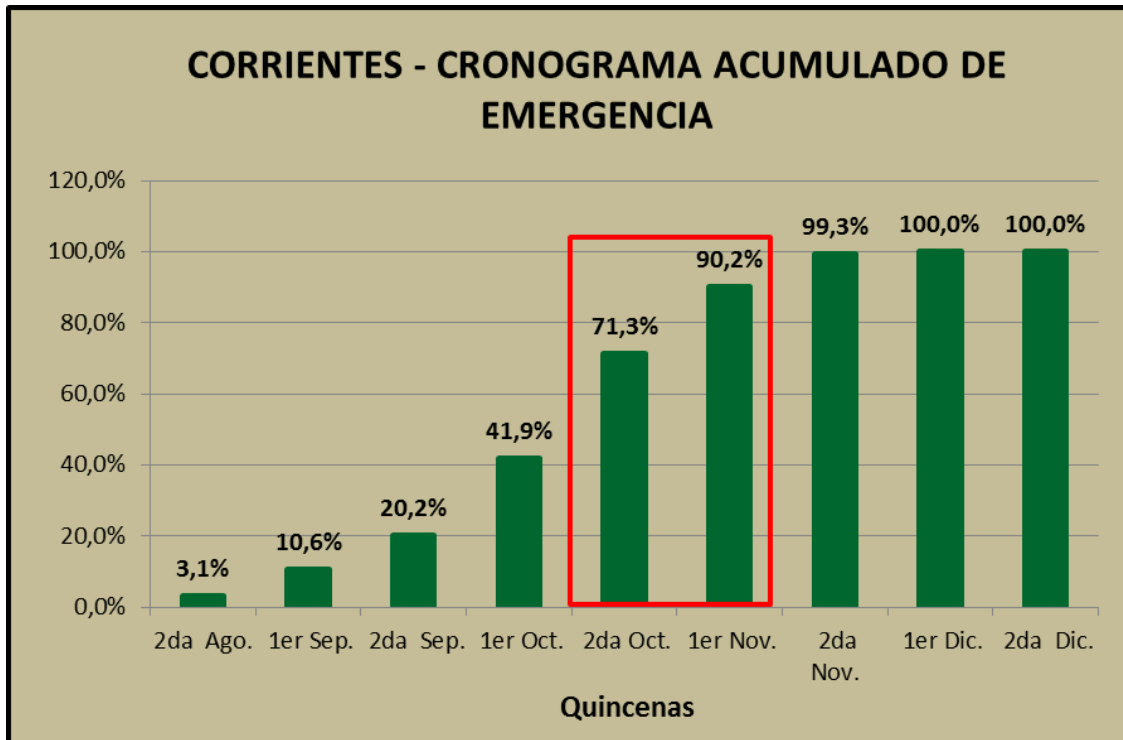
En la distribución de las variedades sembradas en la provincia se puede ver un aumento en el uso de la variedad IRGA 424, la que en los últimos años ha tenido muy buenos rendimientos.

La variedad TAIM ha perdido participación en los últimos años, hoy solo representa el 13%, hace 5 años atrás era más del 50% del área de la provincia.

El Gurí INTA CL fue la segunda variedad en área de siembra, con problemas sanitarios (Pyricularia) en mucha superficie, lo que generó considerables pérdidas de rendimiento.

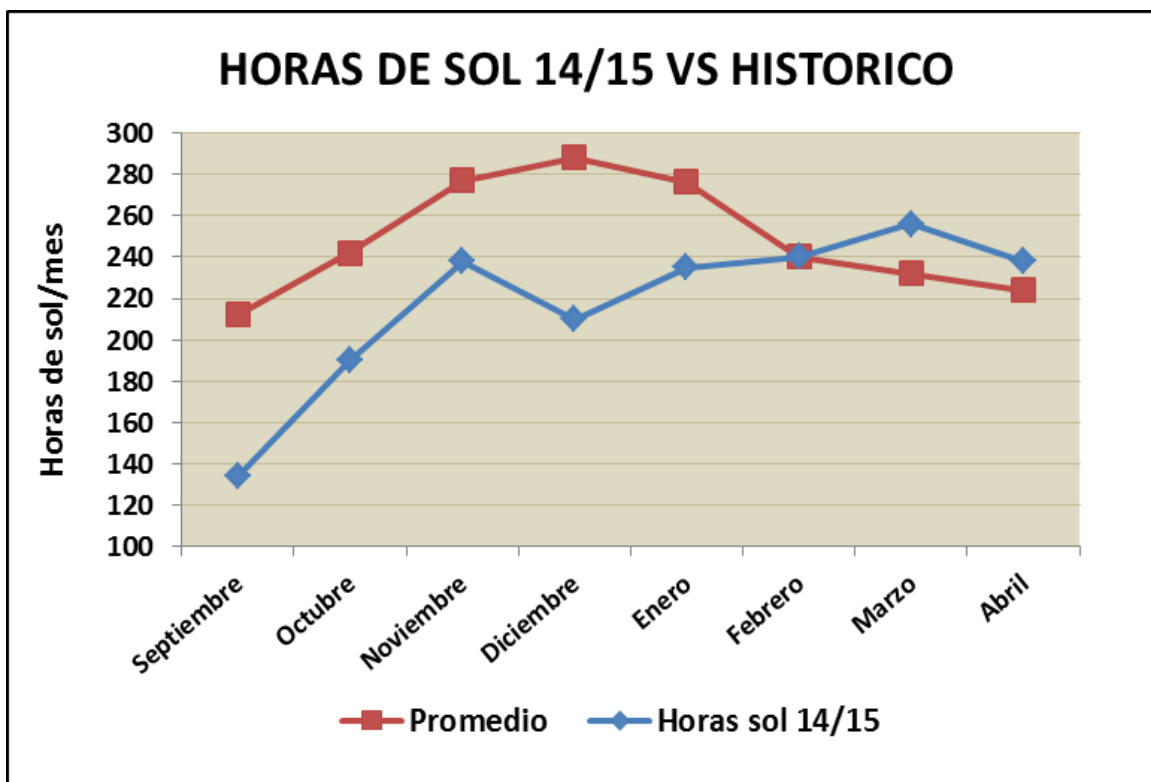


La calidad molinera de la variedad IRGA 424 fue buena, superiores a los de TAIM. Se registró en IRGA 424 y en GURI una menor pérdida de calidad con el atraso en cosecha, respecto a los valores de TAIM y otros materiales.



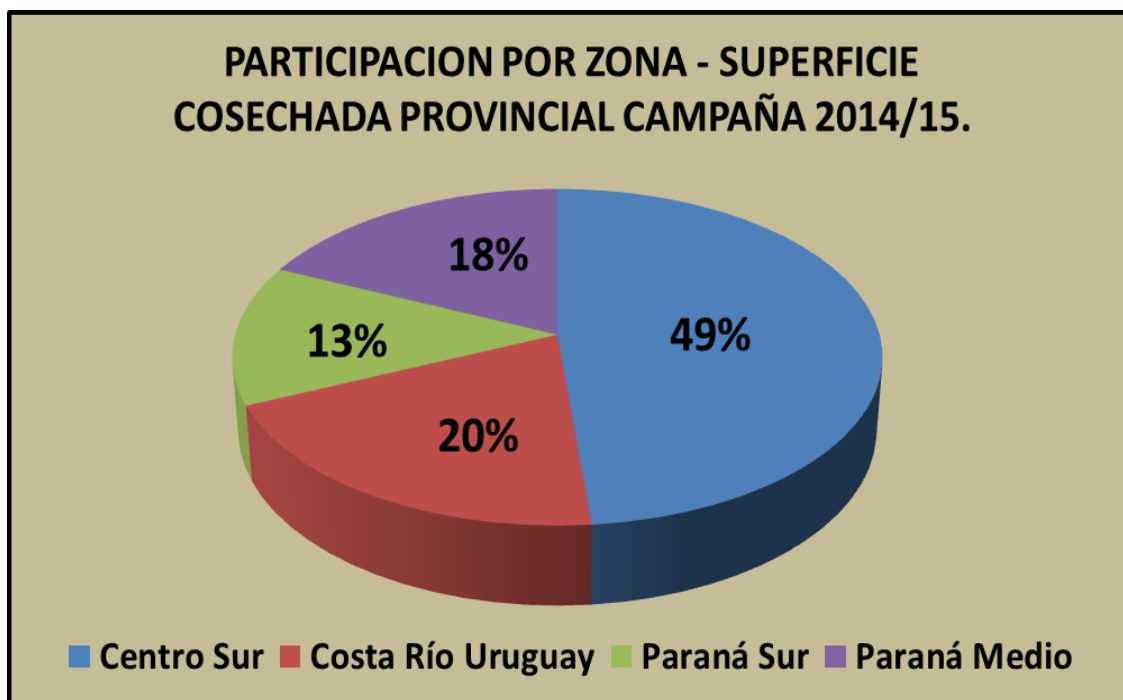


La siembra se realizó en fecha óptima en el 90% de la superficie de la provincia, las condiciones climáticas que sufrieron en el periodo reproductivo las chacras nacidas en la segunda quincena de Septiembre y primera de Octubre fueron malas. Las horas luz en el periodo Diciembre /Enero fueron muy inferiores a los promedios.



ZONAS	SEMBRADO (ha)	COSECHADO (ha)	PERDIDAS (ha)	PORCENTAJE (%)
CENTRO SUR	48.437	47.074	1.363	3
COSTA RÍO URUGUAY	19.322	19.221	102	1
PARANÁ SUR	16.065	13.087	2.978	19
PARANÁ MEDIO	17.641	17.641	0	0
PROVINCIA	101.465	97.022	4.443	4

La diferencia entre las hectáreas sembradas y cosechadas mostraron un balance negativo, con un total de **4.443** has perdidas por inundación, correspondiente al 4%.



Considerando la participación de las zonas productivas en la superficie provincial cosechada, Centro Sur representó el 49%, Costa del Río Uruguay 20%, Paraná Medio 18% y Paraná Sur 13%.

Asociación Correntina de Plantadores de Arroz
acpa@acpaarrozcorrientes.org.ar
www.acpaarrozcorrientes.org.ar