



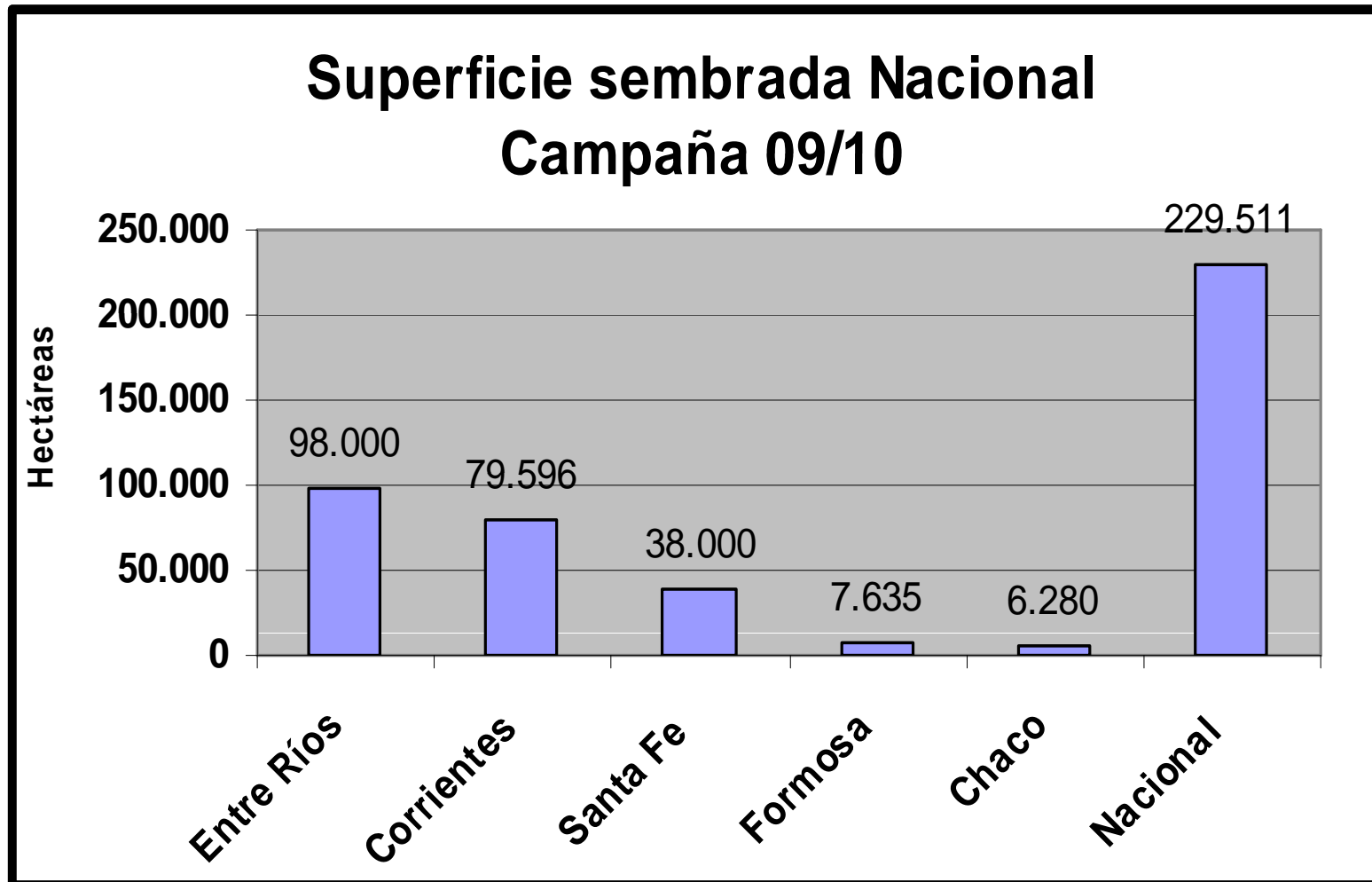
Relevamiento Nacional Campaña 2009/2010

- Superficie sembrada Nacional
- Cronograma de Nacimientos Nacional
- Variedades Utilizadas por Provincias

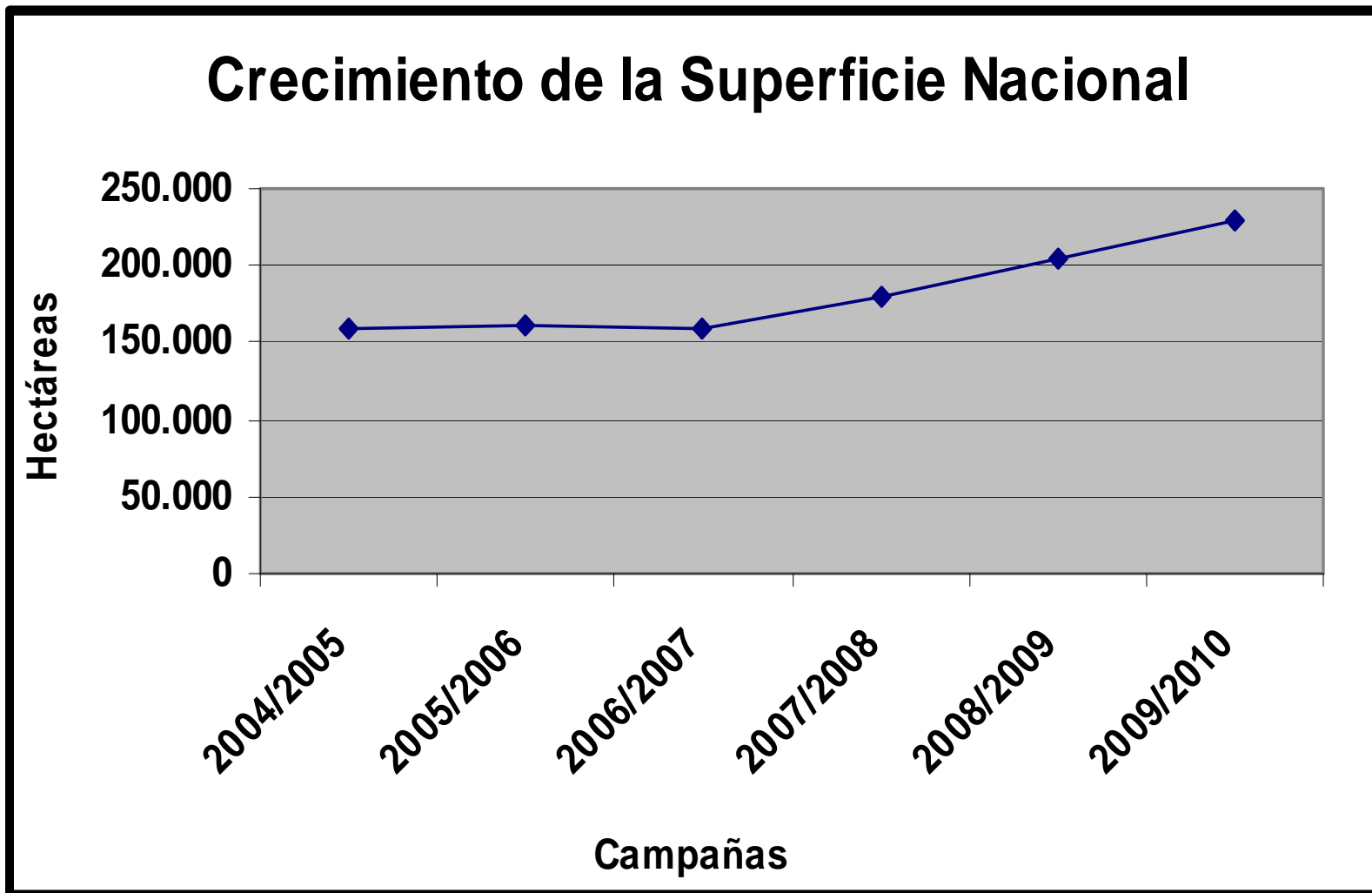
SUPERFICIE SEMBRADA NACIONAL CAMPAÑA 09/10

Provincia	Superficie Sembrada campaña-08/09 (has)	Superficie sembrada campaña 09/10 (has)	Diferencias	
			Hectáreas	%
Entre Ríos	83.000	98.000	15.000	18%
Corrientes	82.102	79.596	-2.506	-3%
Santa Fe	26.820	38.000	11.180	42%
Formosa	6.200	7.635	1.435	23%
Chaco	5.899	6.280	381	6%
Nacional	204.021	229.511	25.490	12%

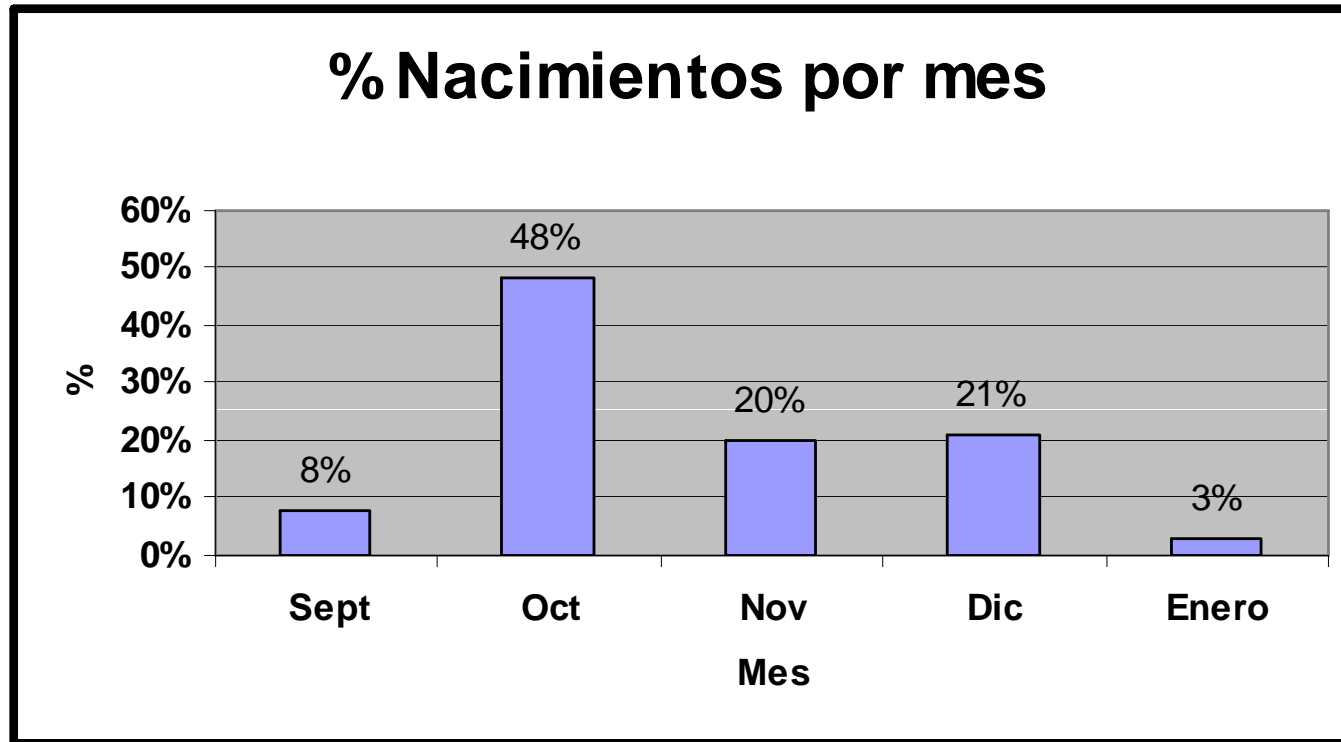
SUPERFICIE SEMBRADA NACIONAL CAMPAÑA 09/10



CRECIMIENTO SUPERFICIE NACIONAL

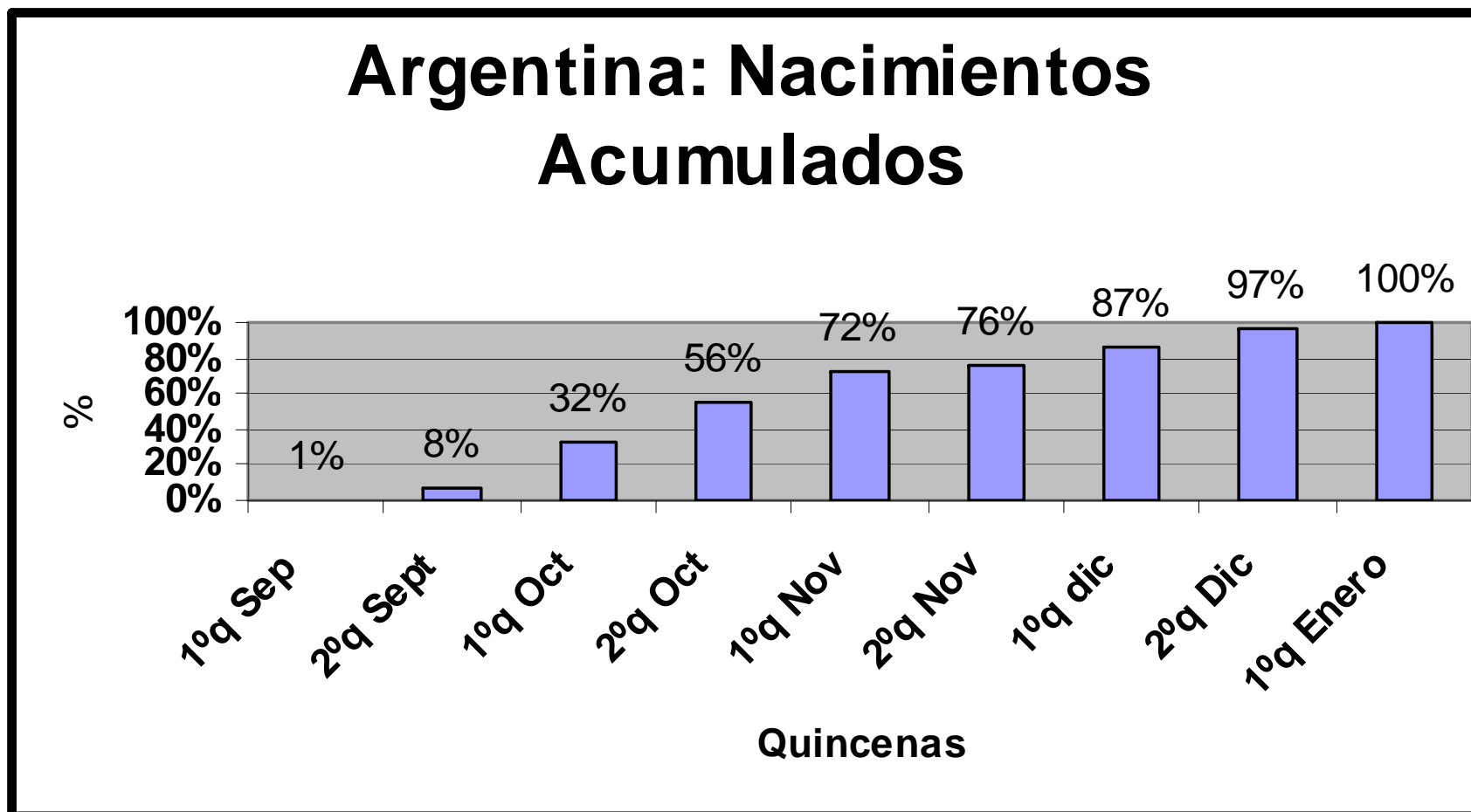


NACIMIENTOS EN ARGENTINA



	Hectareas				
	Sept	Oct	Nov	Dic	Enero
Total	17.470	111.036	46.000	48.519	6.486
%	8%	48%	20%	21%	3%

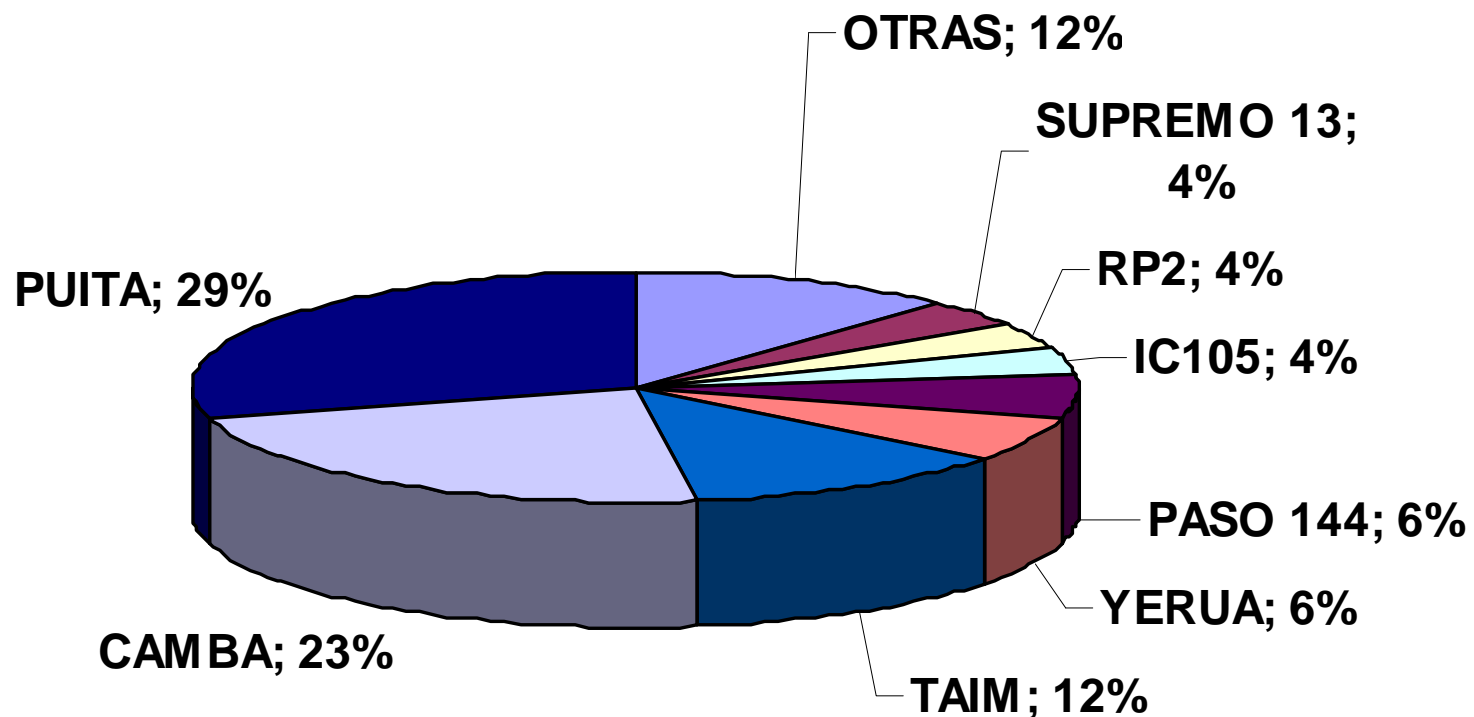
NACIMIENTOS EN ARGENTINA



En chaco, hasta la 2da quincena de Noviembre había emergido el 61%.
En Santa Fe el 89%.

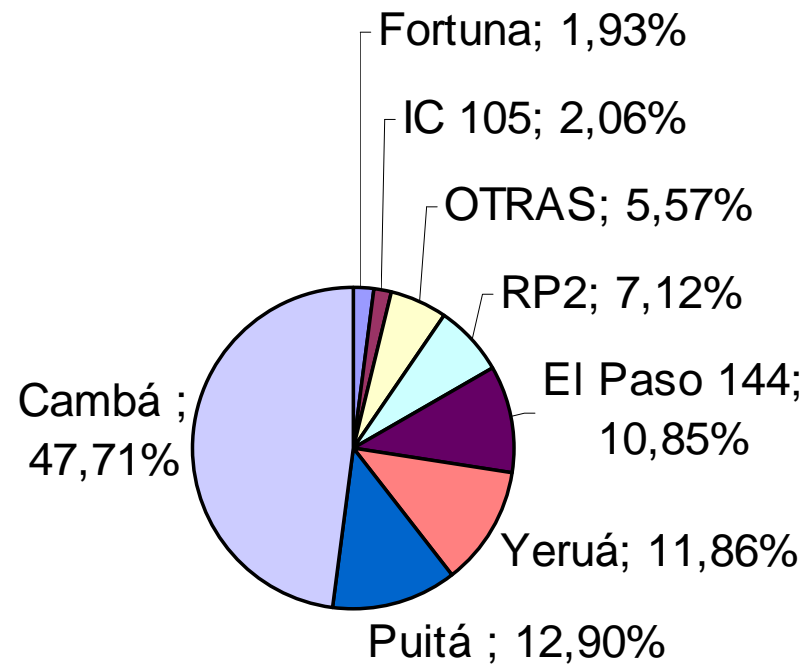
VARIEDADES UTILIZADAS EN ARGENTINA CAMPAÑA 09/10

Argentina: Variedades Utilizadas



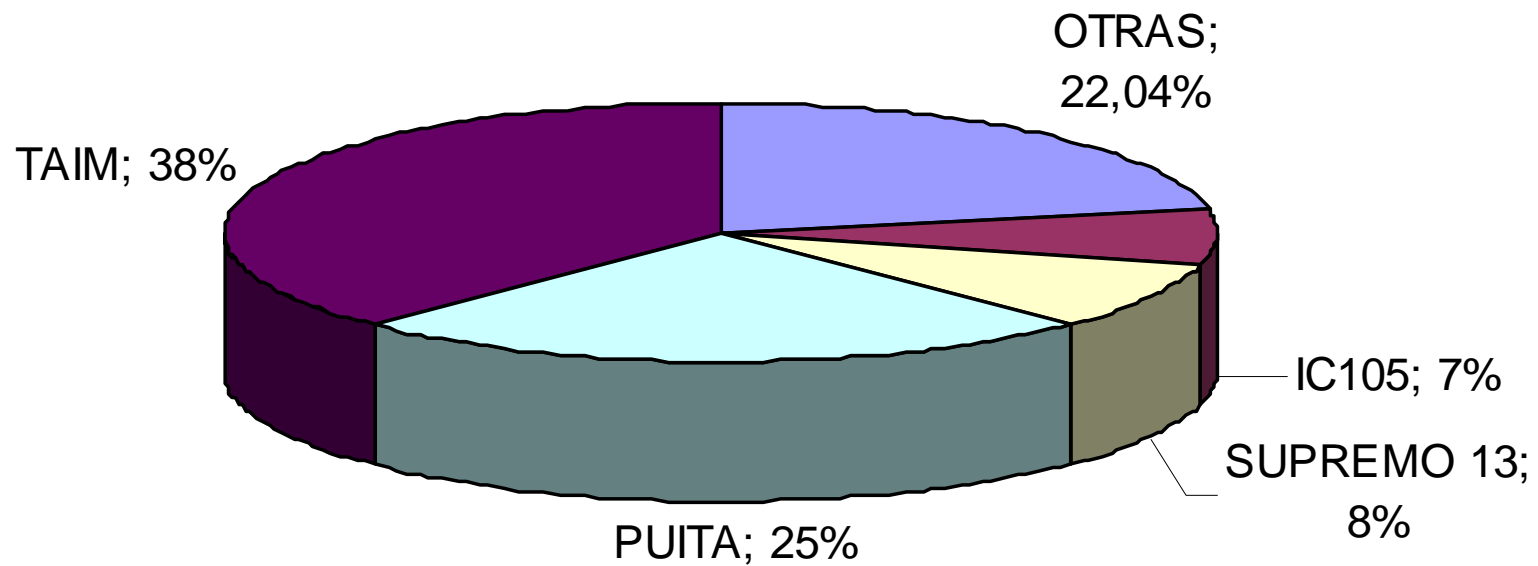
ENTRE RÍOS

Entre Ríos: Variedades

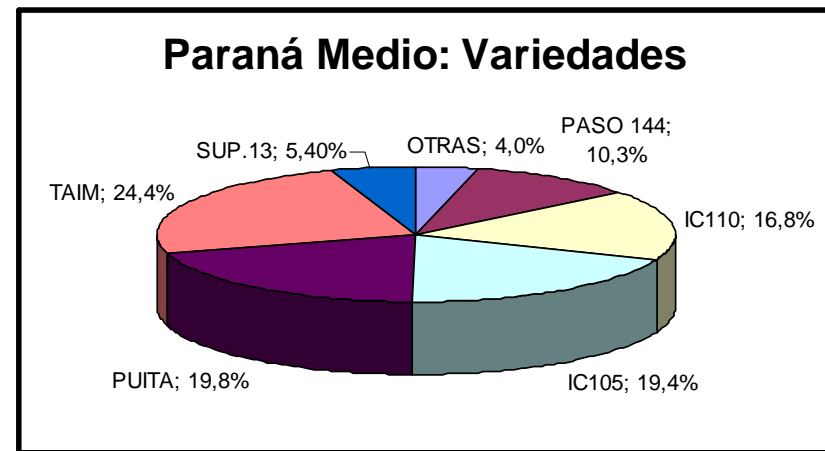
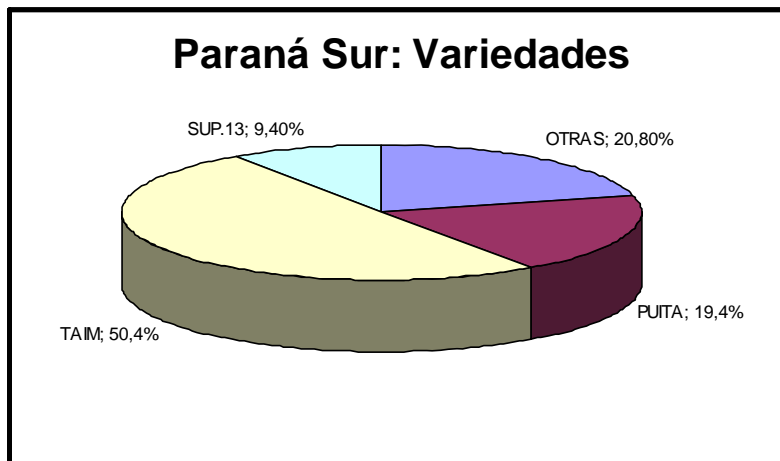
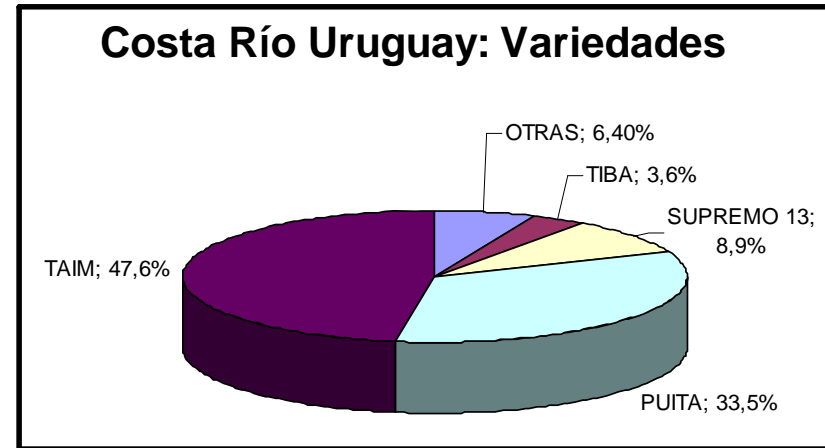
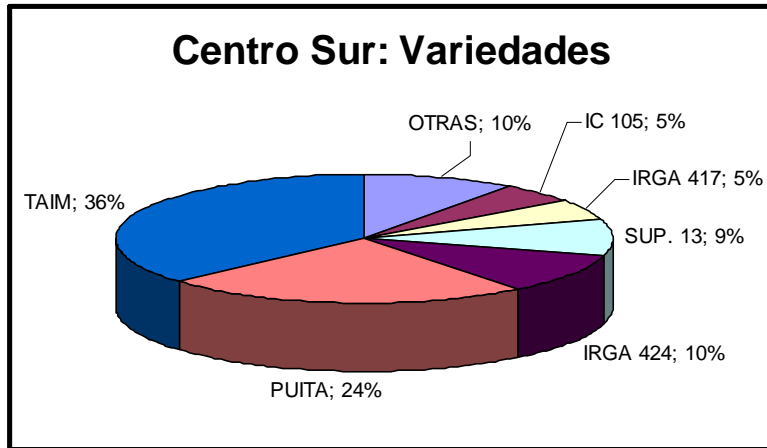


CORRIENTES

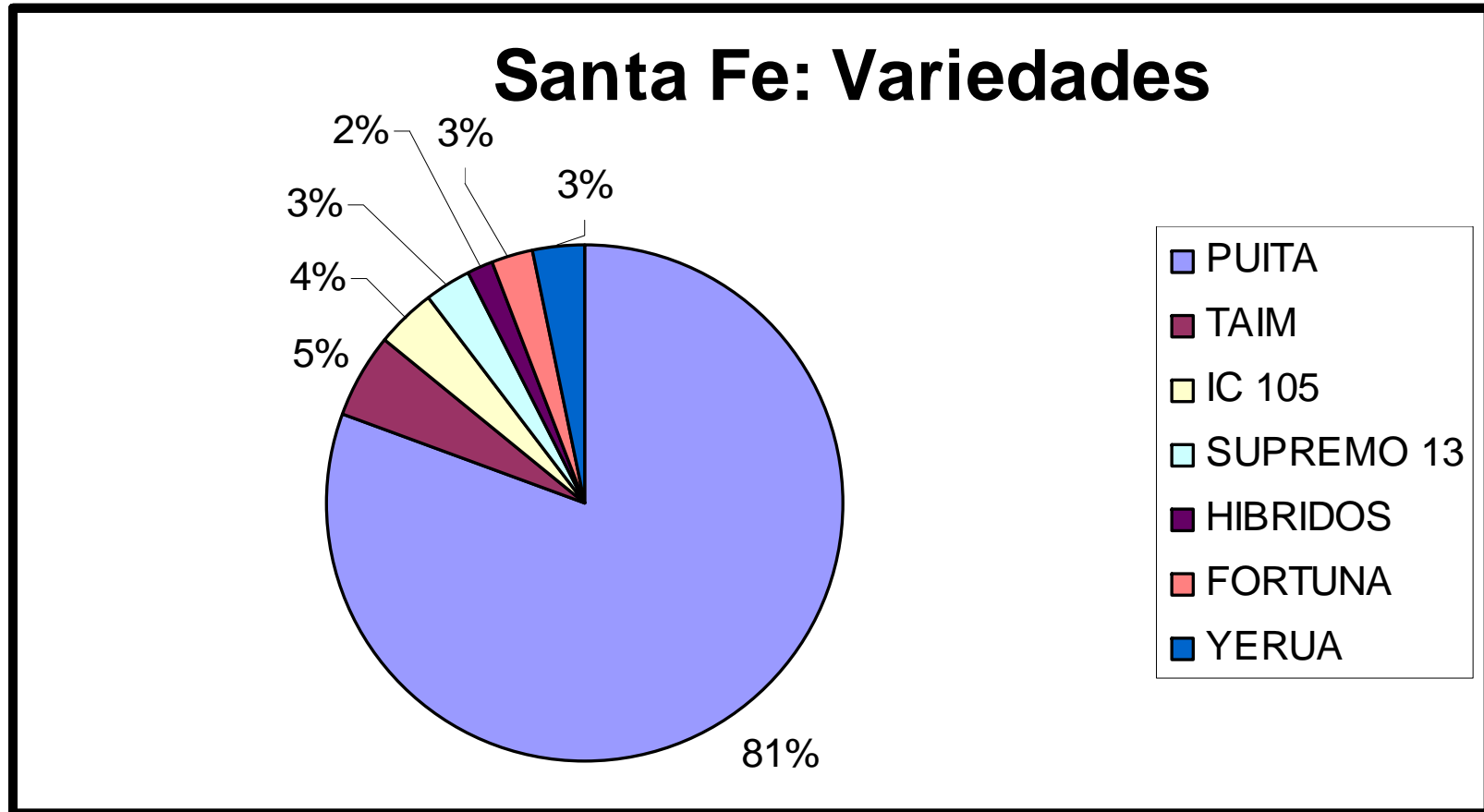
Corrientes: Variedades



CORRIENTES

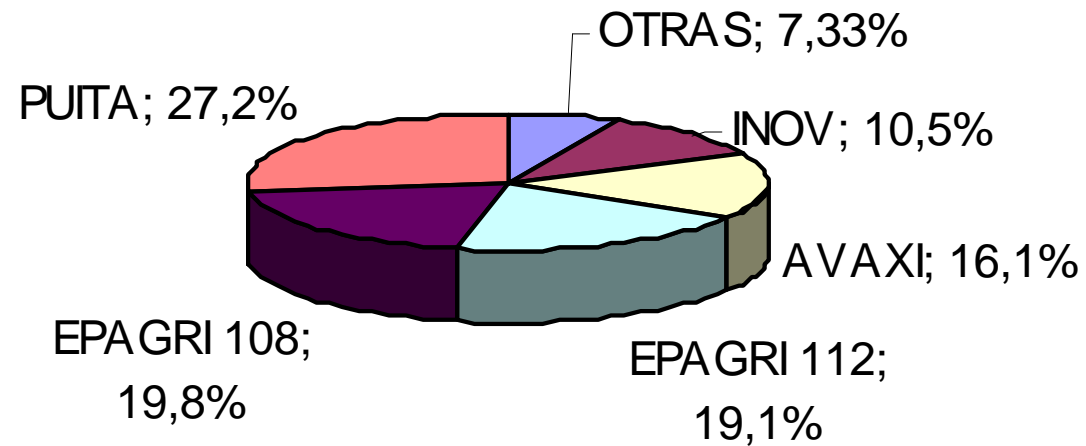


Santa Fe



FORMOSA

Formosa: Variedades



CHACO

Chaco: Variedades

