



**ASOCIACIÓN CORRENTINA DE PLANTADORES DE ARROZ  
BOLSA DE CEREALES DE ENTRE RÍOS  
MEMORIA DESCRIPTIVA  
RELEVAMIENTO ARROCERO NACIONAL  
PRIMER INFORME CAMPAÑA 2007/08: AVANCE DE SIEMBRA**

El presente trabajo se llevó a cabo por parte del equipo técnico de la Asociación Correntina de Plantadores de Arroz con colaboración del SIBER de la Bolsa de Cereales de Entre Ríos, en el marco del Convenio oportunamente firmado entre B.C.E.R. y A.C.P.A.

El mismo brinda continuidad a los informes que se vienen realizando ininterrumpidamente desde la campaña 2002/03.

El Relevamiento se realizó del 28 al 31 de Octubre y se basó en encuestas mediante comunicaciones telefónicas y entrevistas personales a productores y referentes zonales de las Provincias de Corrientes, Chaco, Formosa y Santa Fe. Los datos referidos a la Provincia de Entre Ríos fueron aportados por el SIBER de la Bolsa de Cereales de dicha provincia.

Se solicitó información referida a los siguientes aspectos:

- ❖ INTENCIÓN DE SIEMBRA
- ❖ SUPERFICIE SEMBRADA
- ❖ CRONOGRAMA DE IMPLANTACIÓN



## ARGENTINA

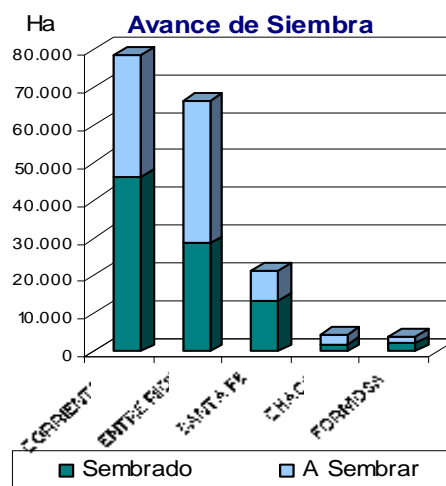
La intención de siembra manifestada al 31 de Octubre es de **175.315 ha**, lo que implica una reducción de unas 6.500 ha respecto a la intención expresada en mayo, pero de cumplirse representaría un **incremento del 7%** sobre las 163.787 ha sembradas en la campaña pasada.

Provincias	Intención de Siembra	Sembrado				A Sembrar	
		Has	%	Implantado	Sin Implantar	Has	%
CORRIENTES	78.792	46.230	59%	34.673	11.558	32.562	41%
ENTRE RÍOS*	66.560	28.592	43%	28.592	0	37.968	57%
SANTA FE	21.443	13.565	63%	9.845	3.720	7.878	37%
CHACO	4.510	1.950	43%	1.240	710	2.560	57%
FORMOSA	4.010	2.090	52%	1.810	280	1.920	48%
<b>TOTAL PAIS</b>	<b>175.315</b>	<b>92.427</b>	<b>53%</b>	<b>76.160</b>	<b>16.268</b>	<b>82.888</b>	<b>47%</b>

\*datos provistos por la Bolsa de Cereales de Entre Ríos - SIBER.

Respecto al **avance de siembra**, el mismo registra una proporción **del 53%** en relación a la intención manifestada. Las provincias más avanzadas son Santa Fe y Corrientes con un 63% y 59% respectivamente. Por otro lado Formosa, con un 52%, y Chaco y Entre Ríos, ambos con un 43% de avance, son las provincias más rezagadas.

En referencia a **superficie implantada**, la misma es **de 76.160 ha** lo que corresponde a un **43%** de la intención.



## CORRIENTES

La muestra se integró con **117 explotaciones**, los cuales representan el **93% de la superficie cultivada provincial**. El 7% restante se introdujo al análisis por medio de una proyección realizada en base a coeficientes históricos. El margen de error ronda +/- 2% en cada uno de los indicadores presentados.

### INTENCION Y AVANCE DE SIEMBRA

La **intención de siembra manifestada al mes de octubre ronda las 78.800 ha**, lo que implica una reducción de poco más de 2.500 ha (-3%) con respecto a la intención expresada en el mes de mayo.

Esta disminución se debe principalmente a las insistentes precipitaciones, las cuales dificultaron las labores de siembra.

La mayor retracción se registra en la zona Costa Río Uruguay, donde la intención de siembra se redujo en 2.000 ha. Productores de esta zona, manifestaron incluso, haber resembrado algunos lotes.

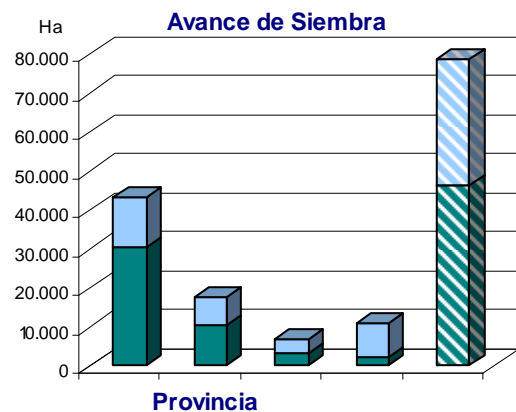
Zona	Intención de Siembra Mayo	Intención de Siembra Octubre	Diferencia	
			Hectáreas	Porcentaje
Centro Sur	43.237	43.395	157	0,4%
Costa Río Uruguay	19.707	17.701	-2.006	-10%
Oeste	6.980	6.766	-214	-3%
Paraná Medio	11.403	10.931	-473	-4%
Provincia	81.328	78.792	-2.536	-3%

En cuanto al **avance de siembra**, el área alcanza las **46.230 ha** al 31 de Octubre, monto que representa **poco menos del 60%** de la superficie de intención de siembra.

Zona	Hectáreas Sembradas	Porcentaje sobre la Intención
Centro Sur	30.735	70,8%
Costa Río Uruguay	10.242	57,9%
Oeste	3.049	45,1%
Paraná Medio	2.205	20,2%
Provincia	46.230	58,7%

La zona más avanzada en las labores de siembra es la Centro-Sur, con casi el 71% del área ya sembrada. Ello se explica por que en dicha zona existe una gran capacidad operativa lo que le permite aprovechar de mejor manera las ventanas de siembra.

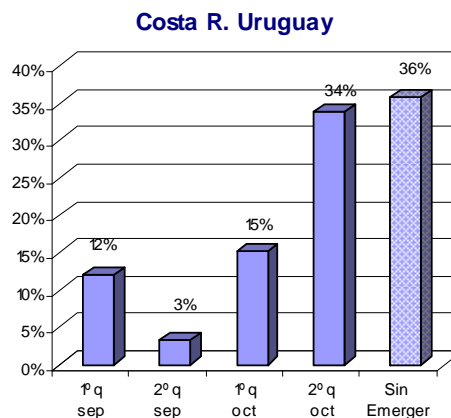
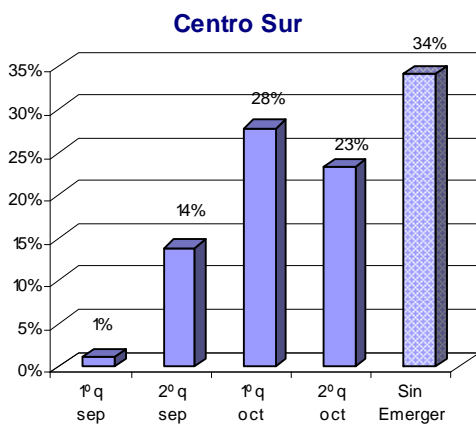
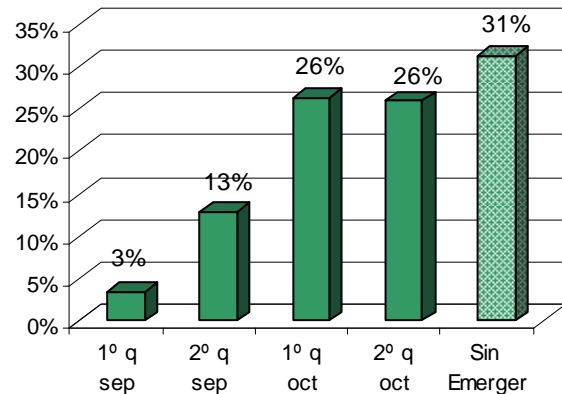
Con mayores retrasos se encuentran las zonas Costa Río Uruguay y Oeste con un avance del 57,9% y 45,1%. Por último se presenta la zona Paraná Medio con un avance de siembra ligeramente superior al 20%.

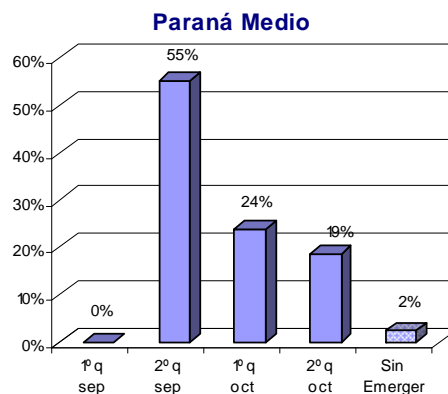
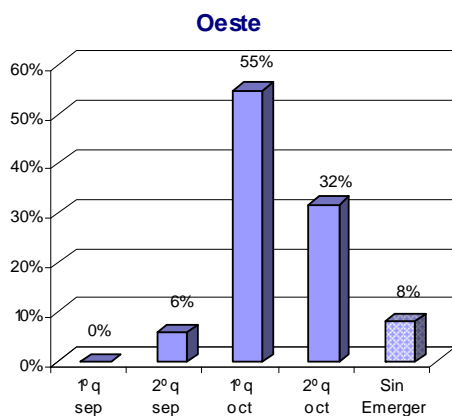


#### CRONOGRAMA DE IMPLANTACION

En referencia al periodo de implantación, se observa que a nivel provincial, el grueso de la emergencia se dio en Octubre. Por otro lado, se aprecia que resta nacer un tercio de la superficie sembrada.

Analizando por zona, se destacan las diferencias en el cronograma de emergencia, entre las zonas de Centro Sur y Uruguay con respecto a Oeste y Paraná Medio. Estas dos últimas zonas, enfrentaron tiempo seco durante la etapa de laboreo favoreciendo la preparación del suelo, lo que permitió avanzar con la siembra durante septiembre. En Octubre, las abundantes precipitaciones entorpecieron la siembra. En cambio, Centro Sur y Costa Río Uruguay, experimentaron la mayor parte de la emergencia durante el final de octubre.





## **ENTRE RIOS**

Este año (2007-08) la **intención de siembra es de 66.560 ha** aproximadamente, o sea un **3,5% superior al año pasado**.

De esta cifra aproximadamente el 58,4% (38.840 ha) pertenece a la zona de riego con agua de origen subterráneo, el 32,8% (21.560 ha) son regadas con agua obtenida de represas y el 9,2% restante (6.165 ha) por la toma directa desde acuíferos superficiales.

Con respecto al avance de siembra el mismo hasta el momento es el siguiente:

Zona de pozos:	30%	11.562 ha
Zona de Represas:	55%	11.858 ha
Toma de agua de ríos:	80%	5.172 ha

Del porcentaje sembrado se encuentra todo nacido.

Esta es una primera estimación ya que debido a las intensas lluvias en el norte de la provincia quedaron muchísimos lotes que no se sembraron con girasol o maíz y se podrían destinar a arroz y soja, con lo cual estas cifras podrían tener - de mantenerse las condiciones climáticas actuales - alguna variación, fundamentalmente en la zona núcleo que es la que se riega con agua de pozo.

## **SANTA FE**

Las **31 explotaciones** registradas manifestaron una **intención de 21.443 ha** lo que implicaría un **incremento de 4.500 ha** respecto a la campaña anterior (+26%) siendo la provincia que mas crecería. **Se sembraron 13.565 ha (63%)** 9845 ya implantadas y 3.720 a implantarse con las últimas lluvias registradas el 29 y 30 de octubre, en este momento se encuentra detenida la siembra por este motivo. Es de destacar que en algunas explotaciones se registraron precipitaciones de hasta 220 mm poniendo en riesgo algunos lotes, principalmente los aún no implantados.

## **CHACO Y FORMOSA**

Estas Provincias cuentan con **11 productores** (6 Chaco y 5 Formosa) quienes manifiestan una **intención de siembra de 8.620 Has**, de las cuales 4.500 corresponden al Chaco y 4.010 a Formosa.

**El avance en la siembra es de 4.040 Has (47 %)**, con 3.050 implantadas y otras 990 a implantarse con las próximas lluvias. Al cierre de este informe se estaba sembrando en la totalidad de las explotaciones y algunos productores se encontraban próximos a detener la siembra por razones de programación.

En el avance no se manifiesta una gran diferencia, pero sí en los cultivos implantados los que representan el 45% en Formosa y en Chaco sólo el 27%.

En esta zona se dieron condiciones de seca durante el invierno lo que favoreció la preparación de suelo, luego, para inicio de siembra empezaron a registrarse algunas lluvias favoreciendo las implantaciones, no se prevén problemas para cumplir con los planes de siembra en tiempo y forma.

*Asociación Correntina de Plantadores de Arroz*  
*Bolsa de Cereales de Entre Rios*  
*www.bolsacer.org.ar*  
*proyectosiber@bolsacer.org.ar*  
[\*acpa@acpaarrozcorrientes.org.ar\*](mailto:acpa@acpaarrozcorrientes.org.ar)  
[\*www.acpaarrozcorrientes.org.ar\*](http://www.acpaarrozcorrientes.org.ar)

*31 de octubre de 2007*